

p r o g r e s s

out of home media

Produktionsdetails PLAKAT

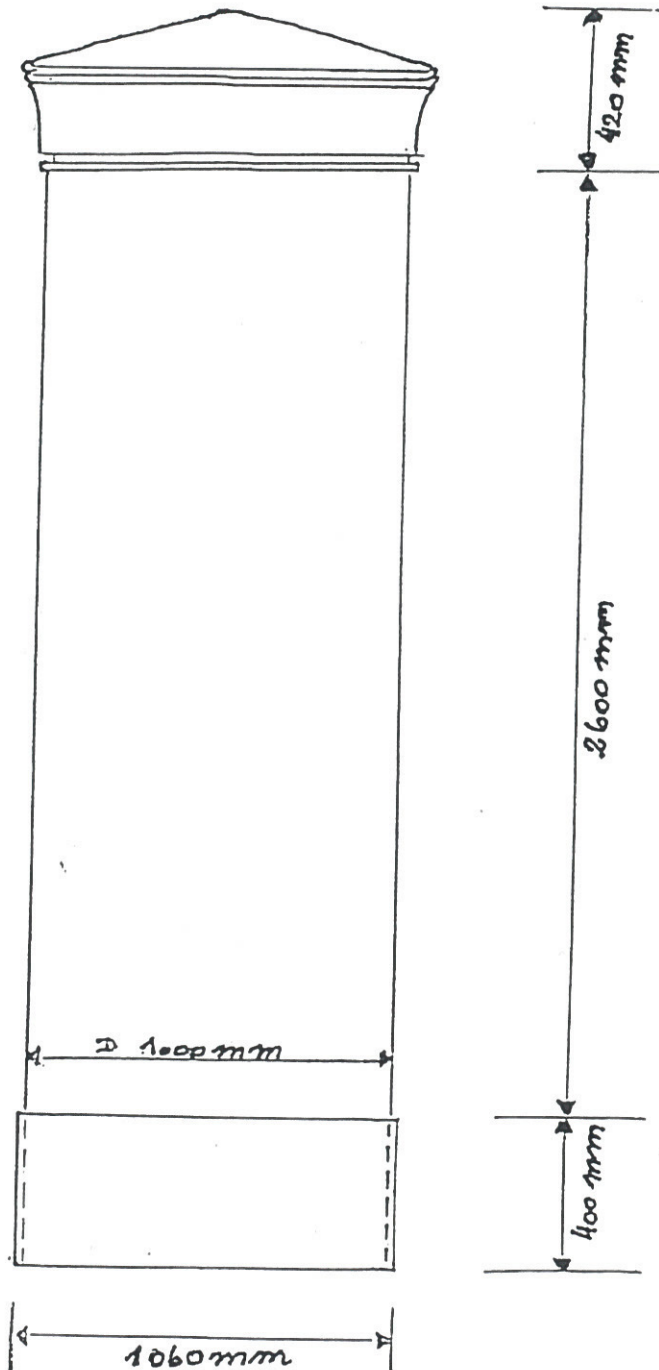
- **Formate:** Die Plakatformate entsprechend den Druckdatenformaten.
Die Druckdaten bitte ohne Überfüller anlegen.

8/1 Bogen Plakat: 168 x 238 cm

16/1 Bogen Plakat: 336 x 238 cm

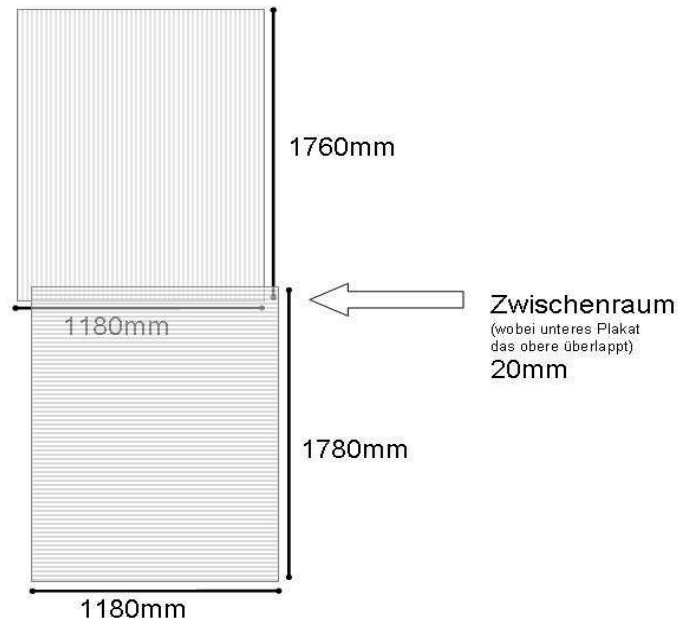
Papier: holzfrei, einseitig glatt, Plakatpapier,
Gewicht zwischen 100 und 115g

Litfaßsäule (M1:20)



Die Säule steht im – mit Kies ausgefüllten - Sockel; Grabungsarbeiten sind nicht erforderlich.

City Light Säule – Plakatmaß für 6er, 4er und VCT



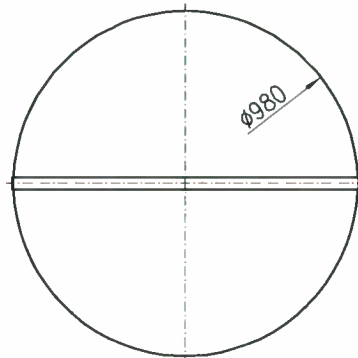
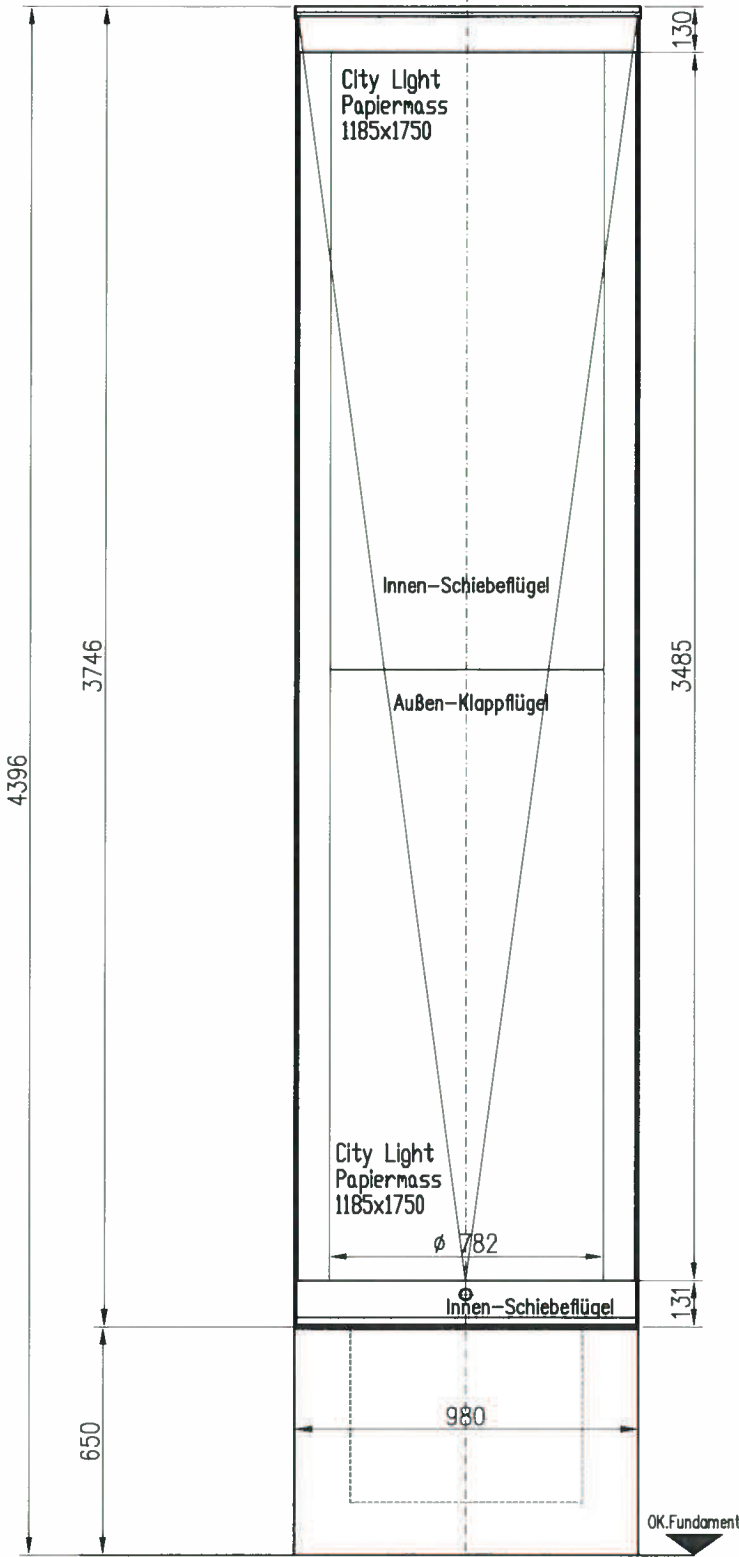
PRODUKTIONSINFORMATION

City Light Säulen

CITY LIGHT Säule

City Light	ist hinterleuchtet und durch Glas geschützt
Papierqualität	weiß, matt, holzfrei, lichtdurchlässig Grammatur zwischen 120gr und 150gr
Format	City Light Poster Normal: <div style="margin-left: 200px;">Oberes Poster: 1760 mm x 1180 mm</div> <div style="margin-left: 200px;">Unteres Poster: 1760 mm x 1180 mm</div> City Light Poster Totallook: <div style="margin-left: 200px;">Oberes Poster: 1760 mm x 1180 mm</div> <div style="margin-left: 200px;">Unteres Poster: 1780 mm x 1180 mm</div>
Lieferung	flach auf Palette nicht im Ganzen, nicht geknickt
Gestaltung	Die Plakate sollen sich nur dann überlappen, wenn es sich um eine Totallook-Variante des Aushanges handelt. Nur dann ist die Überlappung des unteren Plakates in dem Ausmaß von 20 mm notwendig. Andernfalls gelten die normalen City Light Poster Druckformate (1760 x 1180)
Aushang	jeweils von Mittwoch auf Donnerstag

NEU LFS



Konstruktion:
Material 1.4301-3C
Sichtflächen geschliffen K220

Beleuchtung:
7 Stk. Feuchtraumleuchten 2-röhrig/58Watt
1 Stk. detto 36Watt

Antrieb:
Drehstromantrieb 230V/AC - 50Hz, 0,09kW,
Stirnradgetriebe $i=130$
Zahnkranzantrieb $i=4,2$, $n_2 = ca. 2,5U/min$

Plakate:
4 Stk. B1185xH1750mm

Zeichnung Nr.	1185x1750	Blatt	1
Titel	Plakate	Skizze	
Proj.		Gezeichnet	
Zeichner		Geprüft	
Geprüft		Freigegeben	
Freigegeben		Material	
1:1	Ansicht	1:2	Ansicht
1:2	Ansicht	1:5	Ansicht
1:5	Ansicht	1:10	Ansicht

DIGITAL MEDIA 84"

technisches Datenblatt

Allgemein

Verwendete Software

Adobe Photoshop, Illustrator, After Effects, InDesign ACHTUNG: Es können keine Dateien mit der Endung .MAC verarbeitet werden.

Animation und Datenbearbeitung

Auf unseren Digitalen Outdoor Screens sind visuell-dynamische Motive gestattet. Aus Gründen der Verkehrssicherheit ist bei der Animation für die Digitalen Outdoor Screens folgendes zu beachten:

- nur langsame Animation von Teilflächen - etwa 1-2 Sekunden pro Bildaufbau
- fließende Übergänge sowie keine ruckartigen, blinkenden, flackernden und flimmernden Animationen
- das Abspielen von Filmen oder Filmsequenzen ist nur auf höchstens einem 1/4 der Fläche möglich und ausschließlich in Slow Motion

Datenbearbeitung und/oder Animation von Content im D00H-Format sind, im Ausmaß von einer Stunde, im Preis der Standard-Buchung inkludiert. Für alle weiteren Datenbearbeitungs- und/oder Animationsarbeiten, die darüber hinaus gehen, fallen Zusatzkosten an. Kosten auf Anfrage.

Animation Printsujets

Wenn Sie ein bestehendes Sujet (z.B. City Light Sujet) verwenden wollen, können wir dieses gerne entsprechend Ihren schriftlichen Vorgaben (Storyboard) animieren. Dazu benötigen wir offene Daten in unten genannter Qualität. (psd/ ai).

Digital Screens

Werbeträger

84" Digital Screen als Single

Datenanforderung für vorgefertigten Spot

Datenformat

9:16 Hochformat (BxH) - 1080x1920 px

Export

File Container/Video Codec	.mov/h264	.mp4/VC-1 (WMV9) oder h264
Frame Rate	25p	25p
Aspect Ratio	Square Pixel	-
Encoding	-	VBR, 2 pass
Maximum Bitrate	-	26 Mbps

Dateibenennung

KW[Nr_]_[Kundenname]_[Standortnummer]_[Netz].[Dateiendung]

Datenanforderung für Progress Spot-Animation

	Bildformat statisch	Bildformat animiert
Format	JPEG, PNG	EPS, AI, PSD, INDD
Auflösung	300 dpi	300 dpi
Größe	1080x1920	1080x1920
Farbmodus	RGB	RGB
Bildelemente	-	in separaten Ebenen
Textelemente	-	in separaten Ebenen
Textebene	-	gerastert oder OpenType-Schriftart (.TTF,.OTF)* mitliefern * mehrere Möglichkeiten einer Textanimation

Videoformate

Format	9:16 Hochformat (BxH) - 1080x1920 px/16:9 Querformat (BxH) - 1080x1920 px
File Containers/Video Codecs/ Framerate	MP4/VC-1 (WMV9) oder h264/25p MOV/h264/25p

Bei Fragen ist Raphael Pirker für Sie da:

Head of Innovative & Ambient Media
Telefon: (+43) 662 43 92 24 - 41
pirker@progress-werbung.at

Bitte Ihre Daten als ZIP auf unseren Server

<http://share.gewista.at> uploaden.

Jeder Kunde erhält einen eigenen passwortgeschützten Account. **ACHTUNG!** Link zum Datendownload weiterleiten an digital_salzburg@progress-werbung.at

Deadlines (für alle Formate)

SPOT (fertiger Content lt. Datenblatt)

inkl. Buchungsdetailblatt + Zuteilungsliste

10 Werktage vor Beginn der Kampagne

ACHTUNG! Auf unseren digitalen Netzen sind visuell-dynamische Motive gestattet. Diese müssen jedoch aus Gründen der Verkehrssicherheit vorab an uns zur Prüfung gesendet werden.

Wir bitten um Verständnis, dass sich dadurch die Anlieferdeadline der fertigen Spots auf mindestens 10 Werktage vor Ausstrahlungsstart ändert.

PRINTSUJET (Animation durch Progress Werbung)

inkl. Buchungsdetailblatt + Zuteilungsliste

10 Werktage vor Beginn der Kampagne

ACHTUNG! FREIGABE schriftlich an Progress

(bei Animation durch Progress Werbung)

3 Werktage vor Start der Kampagne

**ALTSTADT
SALZBURG**

www.salzburg-altstadt.at

... Einkaufs-Erlebnis in allen Facetten



progress

ess
0662 / 43 92 24

www.oeson.at