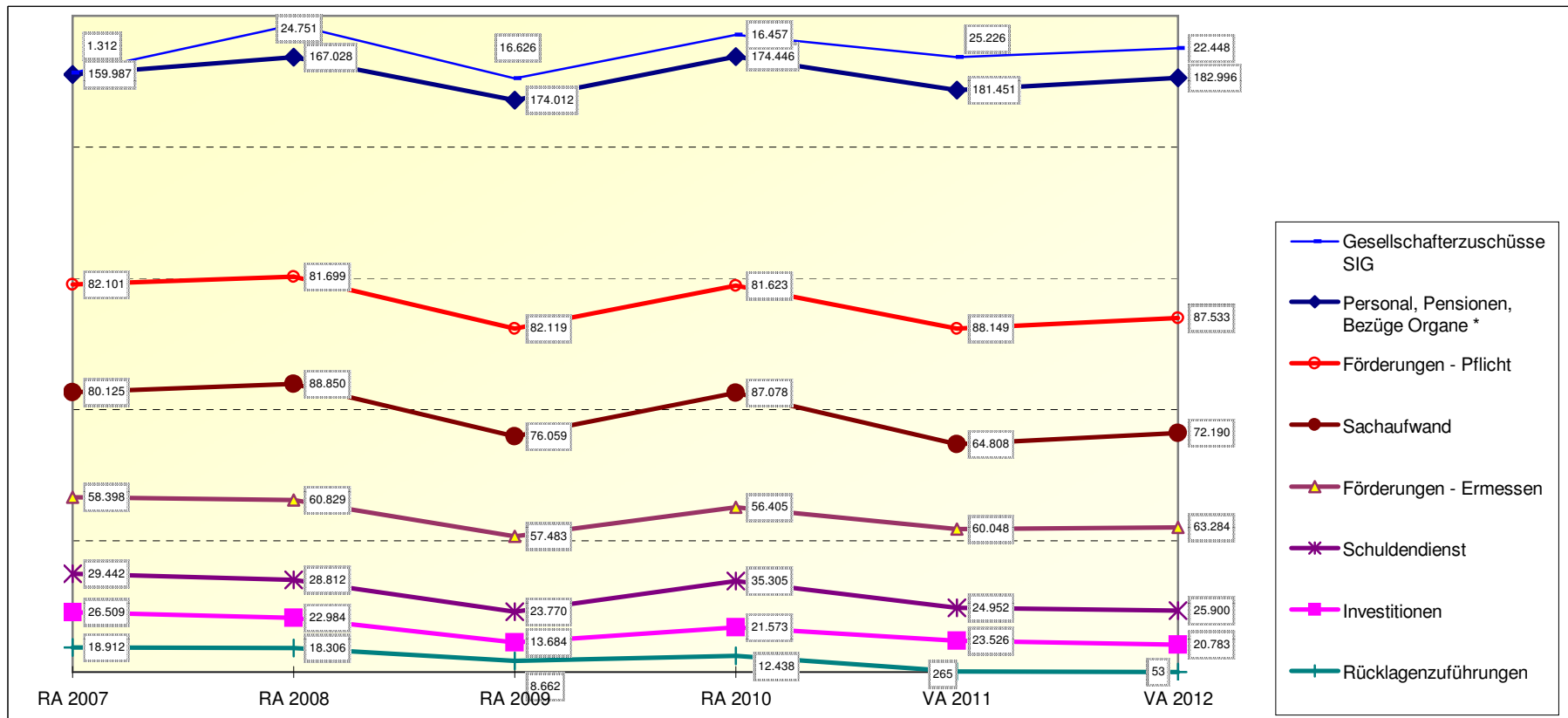


Budgetgesamtentwicklung der Stadt Salzburg von 2007 - 2012

(in 1.000 €)

	RA 2007	RA 2008	RA 2009	RA 2010	VA 2011	VA 2012
Personal, Pensionen, Bezüge Organe *	159.987	167.028	174.012	174.446	181.451	182.996
Investitionen	26.509	22.984	13.684	21.573	23.526	20.783
Förderungen - Ermessen	58.398	60.829	57.483	56.405	60.048	63.284
Gesellschafterzuschüsse SIG	1.312	24.751	16.626	16.457	25.226	22.448
Förderungen - Pflicht	82.101	81.699	82.119	81.623	88.149	87.533
Schuldendienst	29.442	28.812	23.770	35.305	24.952	25.900
Sachaufwand	80.125	88.850	76.059	87.078	64.808	72.190
Rücklagenzuführungen	18.912	18.306	18.306	12.438	265	53
Haushalt gesamt	456.786	493.259	452.415	485.325	468.425	475.187



* ab 2009 (+ 2,650) incl. Neuregelung
Selbstträgerschaft Familienbeihilfe