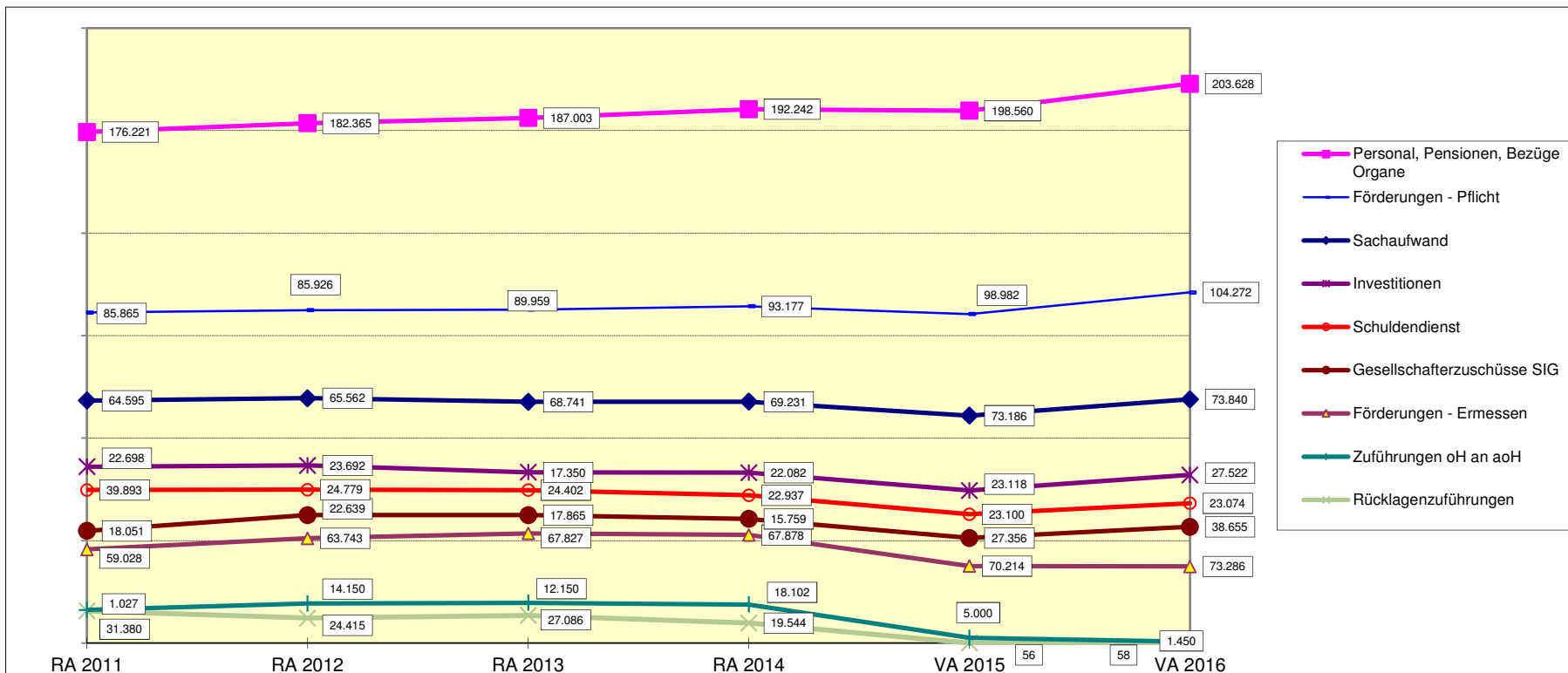


Budgetgesamtentwicklung der Stadt Salzburg von 2011 - 2016

(in 1.000 €)

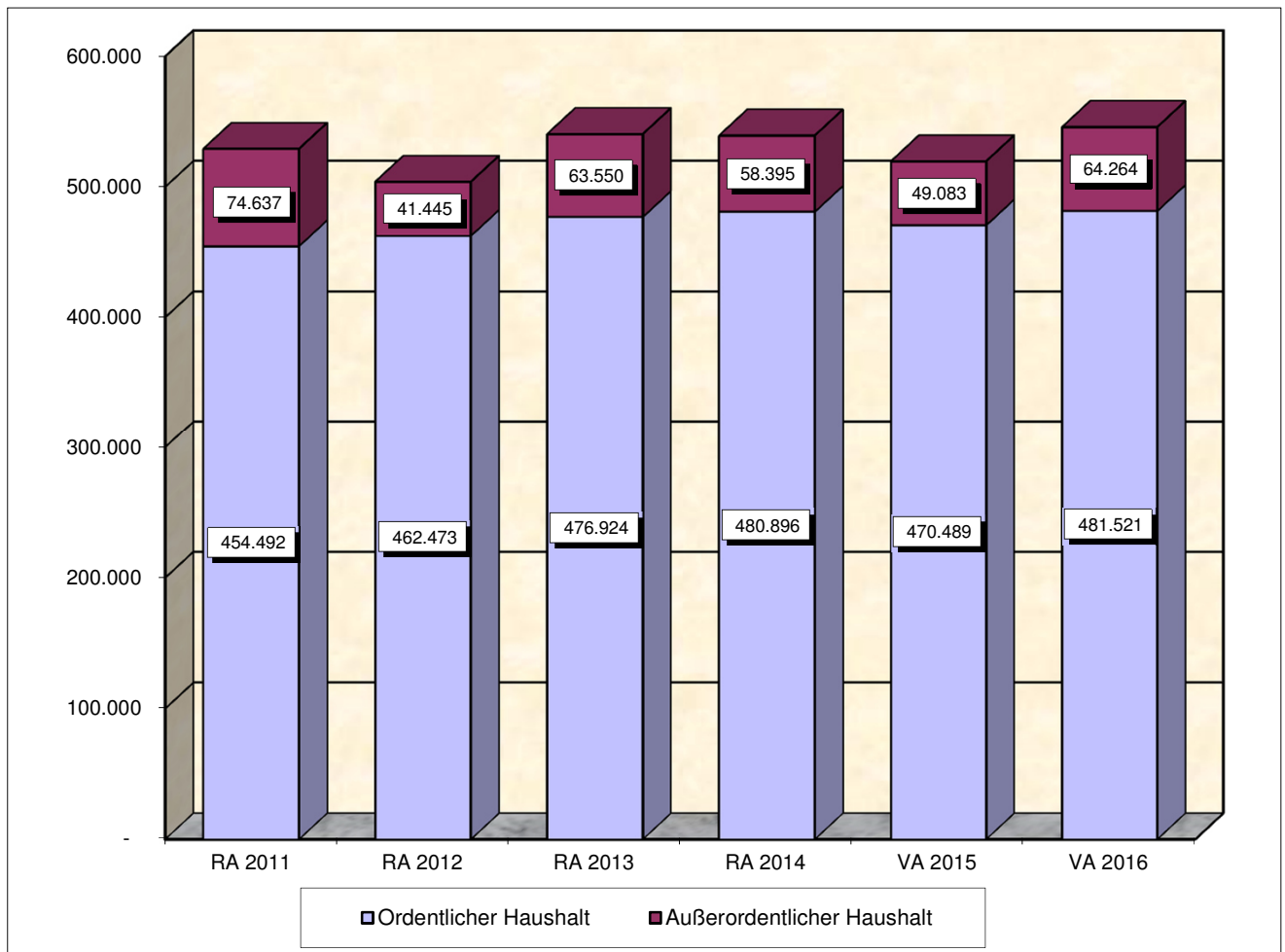
	RA 2011	RA 2012	RA 2013	RA 2014	VA 2015	VA 2016
Personal, Pensionen, Bezüge Organe	176.221	182.365	187.003	192.242	198.560	203.628
Investitionen	22.698	23.692	17.350	22.082	23.118	27.522
Förderungen - Ermessen	59.028	63.743	67.827	67.878	70.214	73.286
Gesellschafterzuschüsse SIG	18.051	22.639	17.865	15.759	27.356	38.655
Förderungen - Pflicht	85.865	85.926	89.959	93.177	98.982	104.272
Schuldendienst	39.893	24.779	24.402	22.937	23.100	23.074
Sachaufwand	64.595	65.562	68.741	69.231	73.186	73.840
Zuführungen oH an aoH	1.027	14.150	12.150	18.102	5.000	1.450
Sachaufwand	64.595	65.562	68.741	69.231	73.186	73.840
Rücklagenzuführungen	31.380	24.415	27.086	19.544	56	58
Sonstiges (Abschlussbuchungen)	10.988	18.649	4.412	27.989	0	0
Haushalt gesamt	509.746	525.920	516.795	548.941	519.572	545.785



Einnahmen

(in 1.000 €)

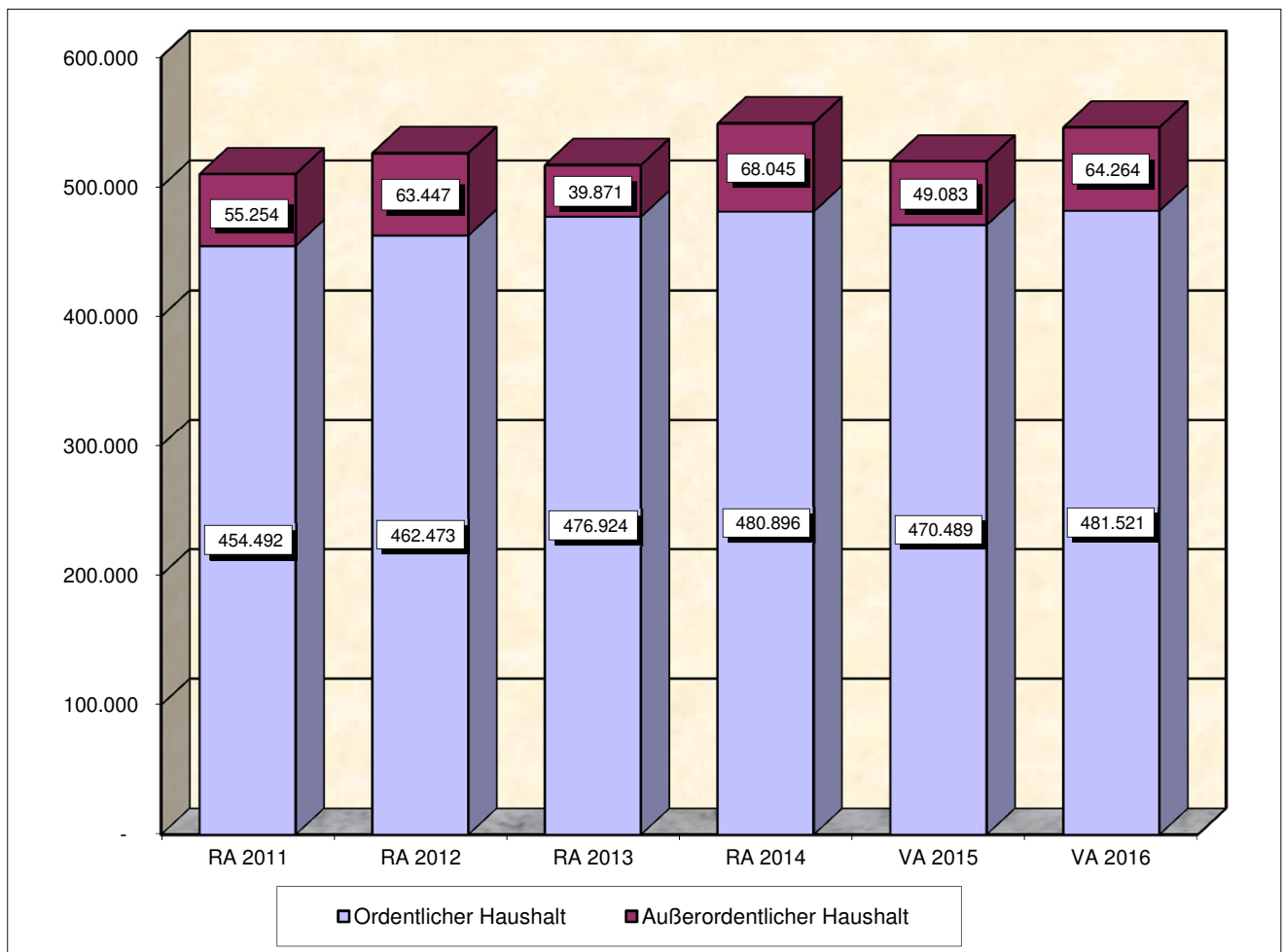
	RA 2011	RA 2012	RA 2013	RA 2014	VA 2015	VA 2016
Ordentlicher Haushalt	454.492	462.473	476.924	480.896	470.489	481.521
Außerordentlicher Haushalt	74.637	41.445	63.550	58.395	49.083	64.264
Gesamt	529.129	503.918	540.474	539.291	519.572	545.785



Ausgaben

(in 1.000 €)

	RA 2011	RA 2012	RA 2013	RA 2014	VA 2015	VA 2016
Ordentlicher Haushalt	454.492	462.473	476.924	480.896	470.489	481.521
Außerordentlicher Haushalt	55.254	63.447	39.871	68.045	49.083	64.264
Gesamt	509.746	525.920	516.795	548.941	519.572	545.785



Mittelherkunft

(in 1.000 €)

Ordentlicher Haushalt

	RA 2012	RA 2013	RA 2014	VA 2015	VA 2016
Eigene Steuern	104.639	112.326	111.827	107.919	111.226
Ertragsanteile	190.657	196.873	201.103	203.358	203.665
Gebühren	41.064	41.160	40.808	41.000	41.180
Einnahmen aus Leistungen	39.079	38.069	37.385	35.545	37.816
Einnahmen aus Besitz und wirtschaftlicher Tätigkeit	15.641	12.374	12.627	10.616	11.088
Transfereinnahmen	42.845	46.919	47.319	45.311	46.366
Rücklagenentnahmen	317	988	665	4	2.001
Vermögensveräußerungen	1.822	815	2.048	823	823
Einnahmen aus Veräußerungen und sonstige Einnahmen	26.409	27.400	27.114	25.913	27.356
	462.473	476.924	480.896	470.489	481.521

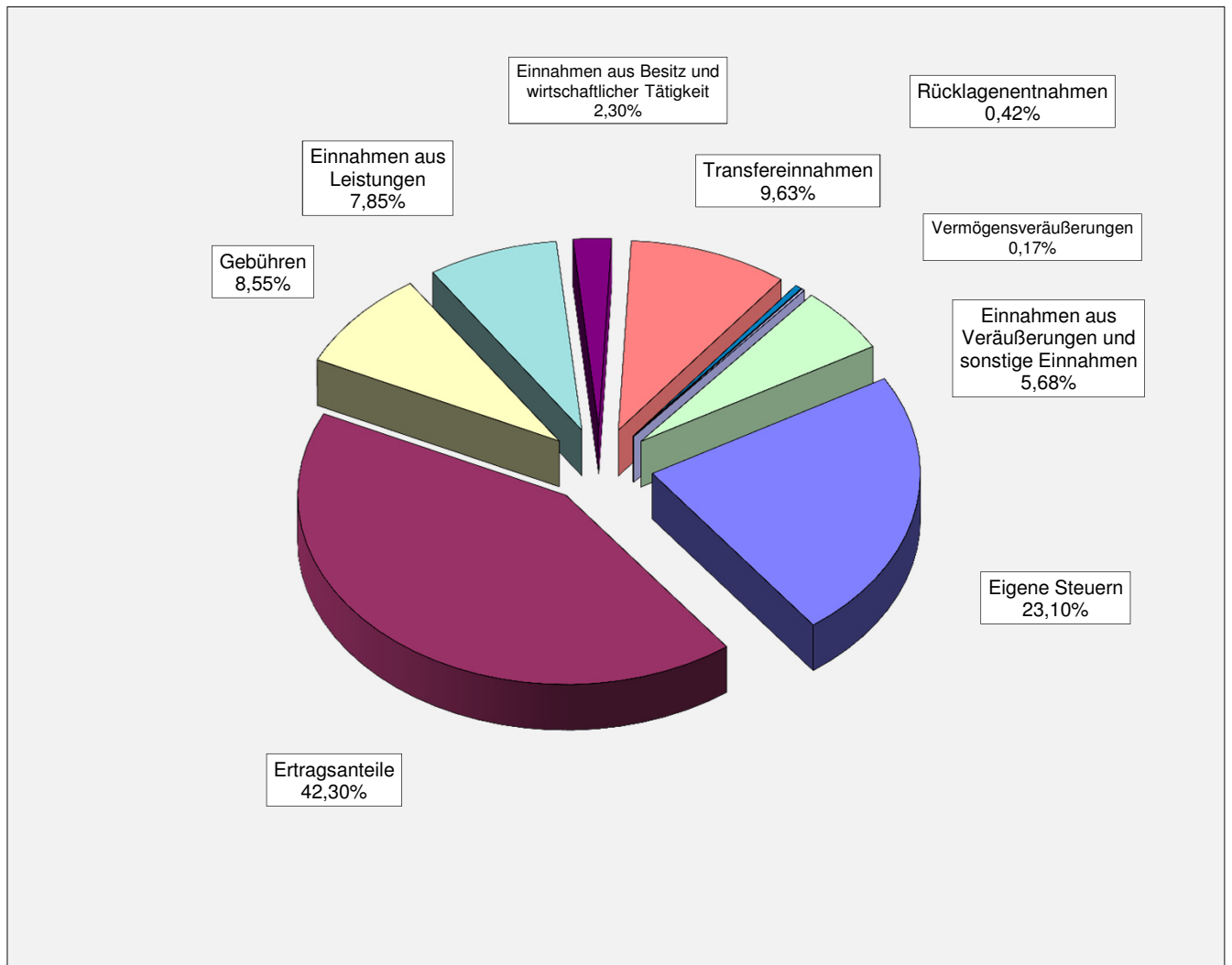
Außerordentlicher Haushalt

	RA 2012	RA 2013	RA 2014	VA 2015	VA 2016
Darlehensaufnahmen	2.722	7.533	8.204	18.461	33.371
Darlehenskonvertierungen	-	-	731	-	-
Zuführungen aus o.H.	14.150	12.150	18.102	5.000	1.450
Rücklagenentnahmen	8.988	9.137	14.393	15.675	18.740
Beiträge Bund	35	2	205	145	100
Beiträge Land	1.674	1.150	1.042	342	793
Bedarfszuweisungen	9.350	9.799	10.111	9.400	9.700
Vermögensveräußerungen	-	54	-	-	-
Sonstige Einnahmen	206	-	59	-	-
Bestände aus Vorjahren	4.320	23.725	5.548	60	110
	41.445	63.550	58.395	49.083	64.264

**Einnahmen 2016
ordentlicher Haushalt**

(in 1.000 €)

Eigene Steuern	111.226
Ertragsanteile	203.665
Gebühren	41.180
Einnahmen aus Leistungen	37.816
Einnahmen aus Besitz und wirtschaftlicher Tätigkeit	11.088
Transfereinnahmen	46.366
Rücklagenentnahmen	2.001
Vermögensveräußerungen	823
Einnahmen aus Veräußerungen und sonstige Einnahmen	27.356
		<u>481.521</u>



Mittelverwendung

(in 1.000 €)

Ordentlicher Haushalt

	RA 2012	RA 2013	RA 2014	VA 2015	VA 2016
Personal	136.588	139.928	143.812	148.500	152.740
Pensionen	42.910	44.587	45.860	47.500	48.200
Bezüge Organe	2.867	2.488	2.570	2.560	2.688
Investitionen	5.241	4.380	4.793	5.130	4.881
Förderungen - Ermessen	59.763	64.582	63.891	66.449	69.769
Gesellschafterzuschüsse SIG	2.335	2.484	2.309	2.756	3.075
Förderungen - Pflicht	85.925	89.959	93.177	98.982	104.272
Schuldendienst	24.779	24.402	22.937	23.100	23.074
Zuführungen oH an aoH	14.150	12.150	18.102	5.000	1.450
Sachaufwand	63.500	66.115	66.362	70.456	71.314
Rücklagenzuführungen	24.415	25.849	17.083	56	58
	462.473	476.924	480.896	470.489	481.521

Außerordentlicher Haushalt

	RA 2012	RA 2013	RA 2014	VA 2015	VA 2016
Investitionen	18.451	12.971	17.289	17.988	22.641
Förderungen - Ermessen	3.980	3.244	3.987	3.766	3.517
Gesellschafterzuschüsse SIG	20.304	15.381	13.450	24.600	35.580
Förderungen - Pflicht	-	-	-	-	-
Sachaufwand	1.835	2.626	2.869	2.729	2.526
Darlehenskonvertierung	-	-	731	-	-
Rücklagenzuführungen	228	1.237	2.460	-	-
Fehlbestände aus Vorjahren	18.649	4.412	27.259	-	-
	63.447	39.871	68.045	49.083	64.264

**Ausgaben 2016
ordentlicher Haushalt**

(in 1.000 €)

Personal	152.740
Pensionen	48.200
Bezüge Organe	2.688
Investitionen	4.881
Förderungen - Ermessen	69.769
Gesellschafterzuschüsse SIG	3.075
Förderungen - Pflicht	104.272
Schuldendienst	23.074
Zuführungen oH an aoH	1.450
Sachaufwand	71.314
Rücklagenzuführungen	58
		<u>481.521</u>

