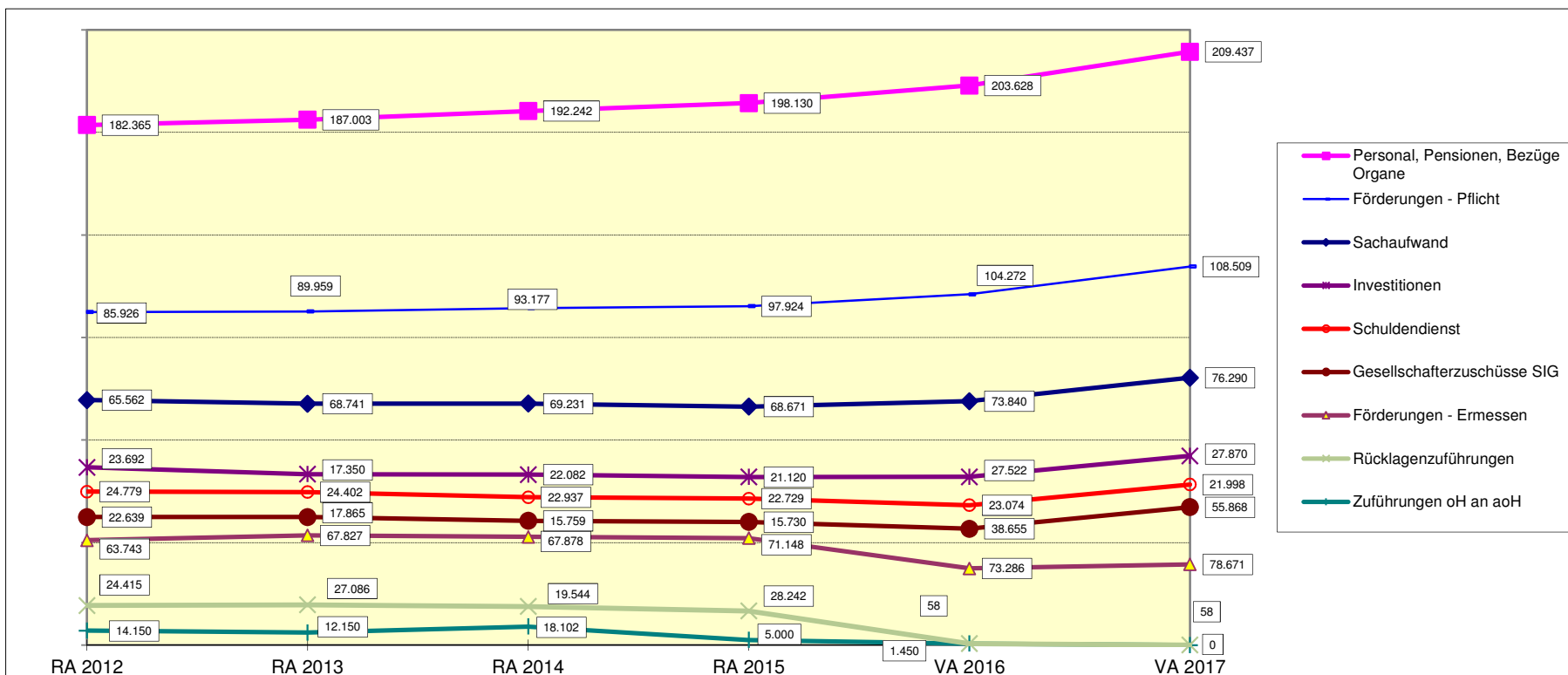


Budgetgesamtentwicklung der Stadt Salzburg von 2012 - 2017

(in 1.000 €)

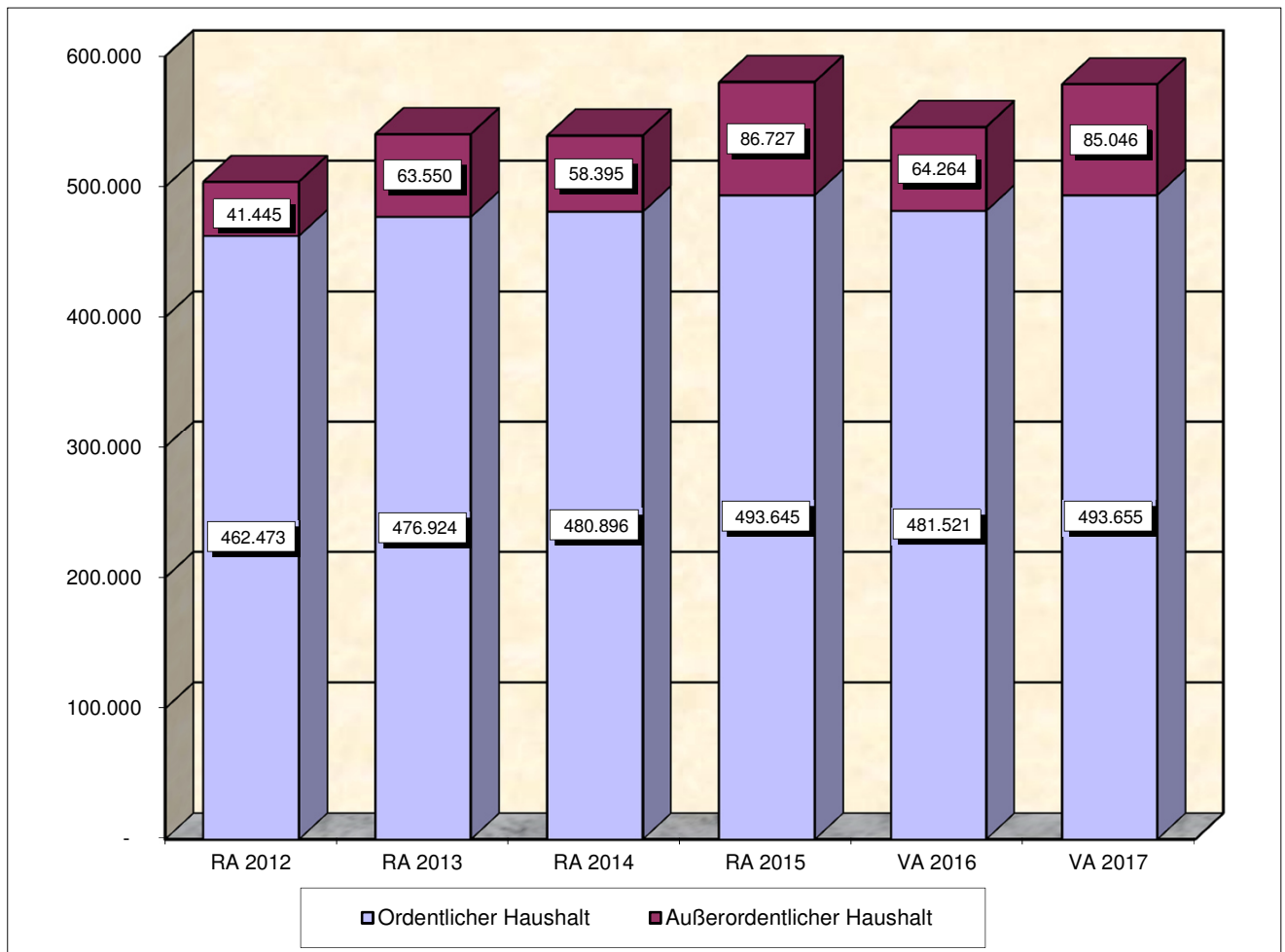
	RA 2012	RA 2013	RA 2014	RA 2015	VA 2016	VA 2017
Personal, Pensionen, Bezüge Organe	182.365	187.003	192.242	198.130	203.628	209.437
Investitionen	23.692	17.350	22.082	21.120	27.522	27.870
Förderungen - Ermessen	63.743	67.827	67.878	71.148	73.286	78.671
Gesellschafterzuschüsse SIG	22.639	17.865	15.759	15.730	38.655	55.868
Förderungen - Pflicht	85.926	89.959	93.177	97.924	104.272	108.509
Schuldendienst	24.779	24.402	22.937	22.729	23.074	21.998
Schuldendienst	24.779	24.402	22.937	22.729	23.074	21.998
Zuführungen oH an aoH	14.150	12.150	18.102	5.000	1.450	0
Sachaufwand	65.562	68.741	69.231	68.671	73.840	76.290
Rücklagenzuführungen	24.415	27.086	19.544	28.242	58	58
Sonstiges (Abschlussbuchungen)	18.649	4.412	27.989	14.666	0	0
Haushalt gesamt	525.920	516.795	548.941	543.360	545.785	578.701



Einnahmen

(in 1.000 €)

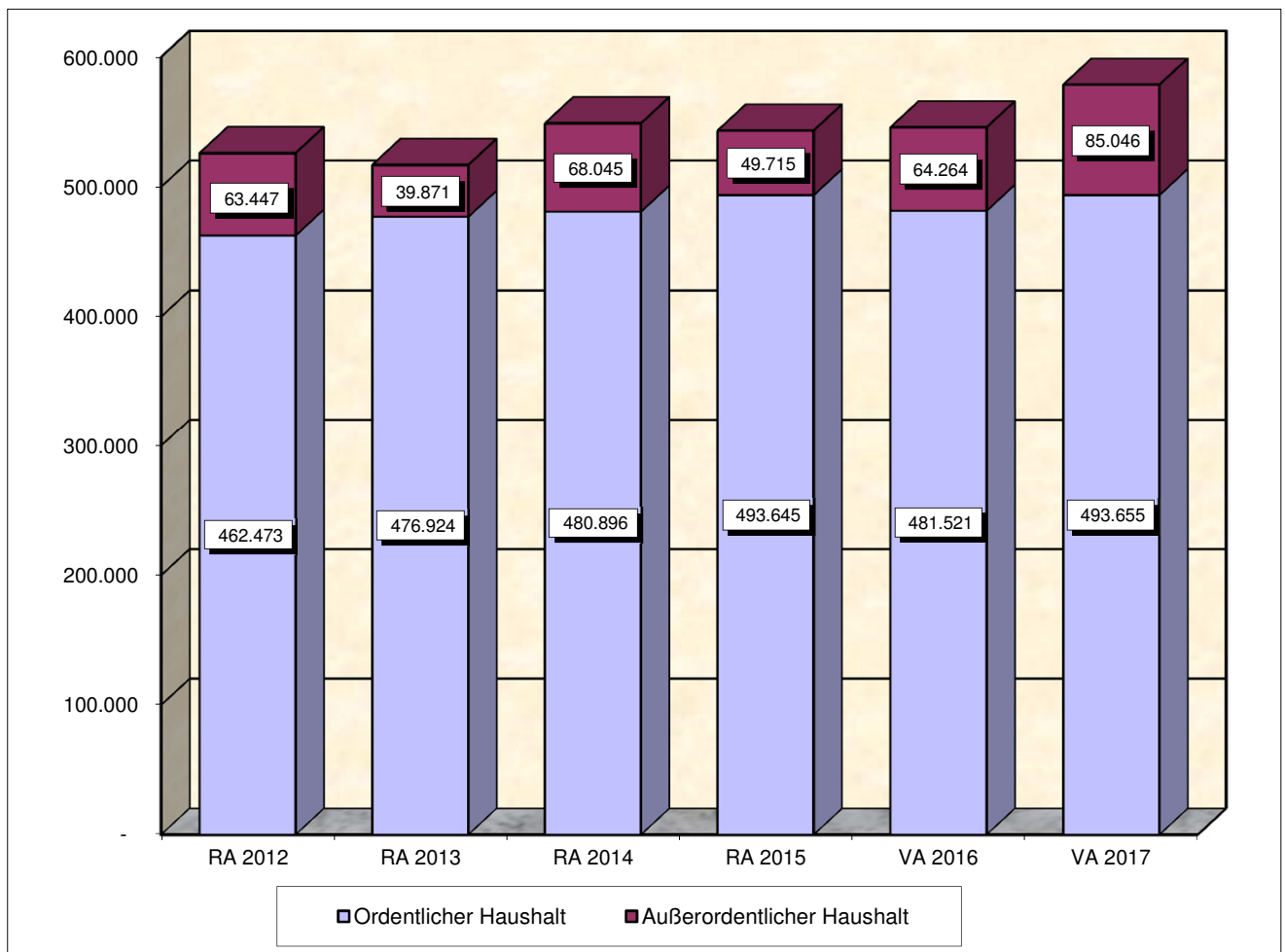
	RA 2012	RA 2013	RA 2014	RA 2015	VA 2016	VA 2017
Ordentlicher Haushalt	462.473	476.924	480.896	493.645	481.521	493.655
Außerordentlicher Haushalt	41.445	63.550	58.395	86.727	64.264	85.046
Gesamt	503.918	540.474	539.291	580.372	545.785	578.701



Ausgaben

(in 1.000 €)

	RA 2012	RA 2013	RA 2014	RA 2015	VA 2016	VA 2017
Ordentlicher Haushalt	462.473	476.924	480.896	493.645	481.521	493.655
Außerordentlicher Haushalt	63.447	39.871	68.045	49.715	64.264	85.046
Gesamt	525.920	516.795	548.941	543.360	545.785	578.701



Mittelherkunft

(in 1.000 €)

Ordentlicher Haushalt

	RA 2013	RA 2014	RA 2015	VA 2016	VA 2017
Eigene Steuern	112.326	111.827	113.538	111.226	114.729
Ertragsanteile	196.873	201.103	209.119	203.665	209.354
Gebühren	41.160	40.808	41.388	41.180	41.372
Einnahmen aus Leistungen	38.069	37.385	36.663	37.816	38.675
Einnahmen aus Besitz und wirtschaftlicher Tätigkeit	12.374	12.627	15.009	11.088	9.974
Transfereinnahmen	46.919	47.319	49.257	46.366	48.853
Rücklagenentnahmen	988	665	306	2.001	2.004
Vermögensveräußerungen	815	2.048	1.519	823	825
Einnahmen aus Veräußerungen und sonstige Einnahmen	27.400	27.114	26.846	27.356	27.869
	476.924	480.896	493.645	481.521	493.655

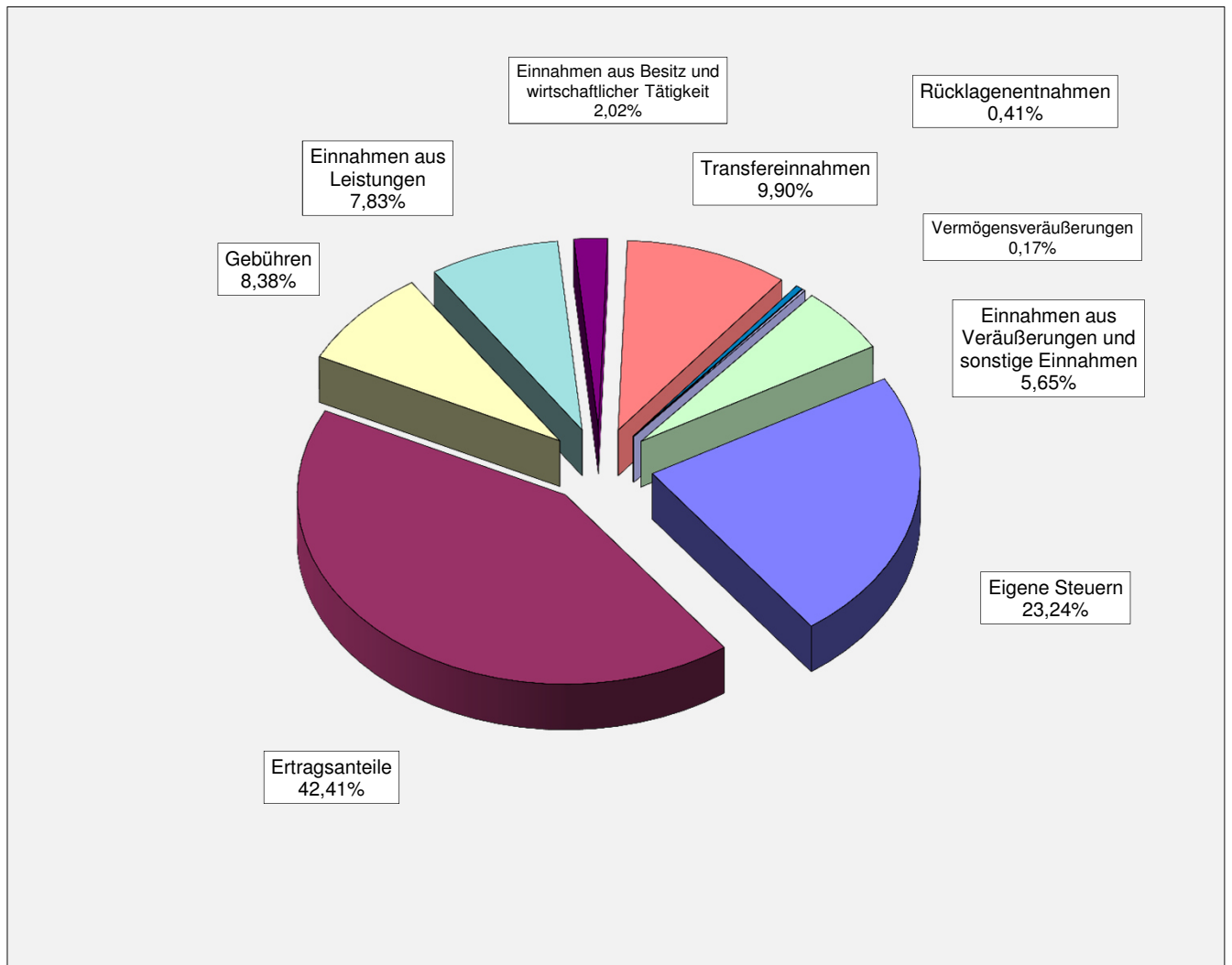
Außerordentlicher Haushalt

	RA 2013	RA 2014	RA 2015	VA 2016	VA 2017
Darlehensaufnahmen	7.533	8.204	13.741	33.371	42.883
Darlehenskonvertierungen	-	731	6.798	-	-
Zuführungen aus o.H.	12.150	18.102	5.000	1.450	-
Rücklagenentnahmen	9.137	14.393	18.437	18.740	30.367
Beiträge Bund	2	205	95	100	99
Beiträge Land	1.150	1.042	1.228	793	512
Bedarfszuweisungen	9.799	10.111	9.855	9.700	10.700
Vermögensveräußerungen	54	-	22	-	-
Sonstige Einnahmen	-	59	570	-	277
Bestände aus Vorjahren	23.725	5.548	30.981	110	208
	63.550	58.395	86.727	64.264	85.046

**Einnahmen 2017
ordentlicher Haushalt**

(in 1.000 €)

Eigene Steuern	114.729
Ertragsanteile	209.354
Gebühren	41.372
Einnahmen aus Leistungen	38.675
Einnahmen aus Besitz und wirtschaftlicher Tätigkeit	9.974
Transfereinnahmen	48.853
Rücklagenentnahmen	2.004
Vermögensveräußerungen	825
Einnahmen aus Veräußerungen und sonstige Einnahmen	27.869
		<u>493.655</u>



Mittelverwendung

(in 1.000 €)

Ordentlicher Haushalt

	RA 2013	RA 2014	RA 2015	VA 2016	VA 2017
Personal	139.928	143.812	148.306	152.740	157.487
Pensionen	44.587	45.860	47.186	48.200	49.150
Bezüge Organe	2.488	2.570	2.638	2.688	2.800
Investitionen	4.380	4.793	4.924	4.881	5.219
Förderungen - Ermessen	64.582	63.891	66.987	69.769	71.532
Gesellschafterzuschüsse SIG	2.484	2.309	3.157	3.075	3.843
Förderungen - Pflicht	89.959	93.177	97.924	104.272	108.509
Schuldendienst	24.402	22.937	22.729	23.074	21.998
Zuführungen oH an aoH	12.150	18.102	5.000	1.450	-
Sachaufwand	66.115	66.362	66.797	71.314	73.059
Rücklagenzuführungen	25.849	17.083	27.997	58	58
	476.924	480.896	493.645	481.521	493.655

Außerordentlicher Haushalt

	RA 2013	RA 2014	RA 2015	VA 2016	VA 2017
Investitionen	12.971	17.289	16.196	22.641	22.651
Förderungen - Ermessen	3.244	3.987	4.161	3.517	7.138
Gesellschafterzuschüsse SIG	15.381	13.450	12.573	35.580	52.025
Förderungen - Pflicht	-	-	-	-	-
Sachaufwand	2.626	2.869	1.874	2.526	3.232
Darlehenskonvertierung	-	731	7.359	-	-
Rücklagenzuführungen	1.237	2.460	245	-	-
Fehlbestände aus Vorjahren	4.412	27.259	7.307	-	-
	39.871	68.045	49.715	64.264	85.046

**Ausgaben 2017
ordentlicher Haushalt**

(in 1.000 €)

Personal	157.487
Pensionen	49.150
Bezüge Organe	2.800
Investitionen	5.219
Förderungen - Ermessen	71.532
Gesellschafterzuschüsse SIG	3.843
Förderungen - Pflicht	108.509
Schuldendienst	21.998
Zuführungen oH an aoH	-
Sachaufwand	73.059
Rücklagenzuführungen	58
		<u>493.655</u>

