

STADT : SALZBURG



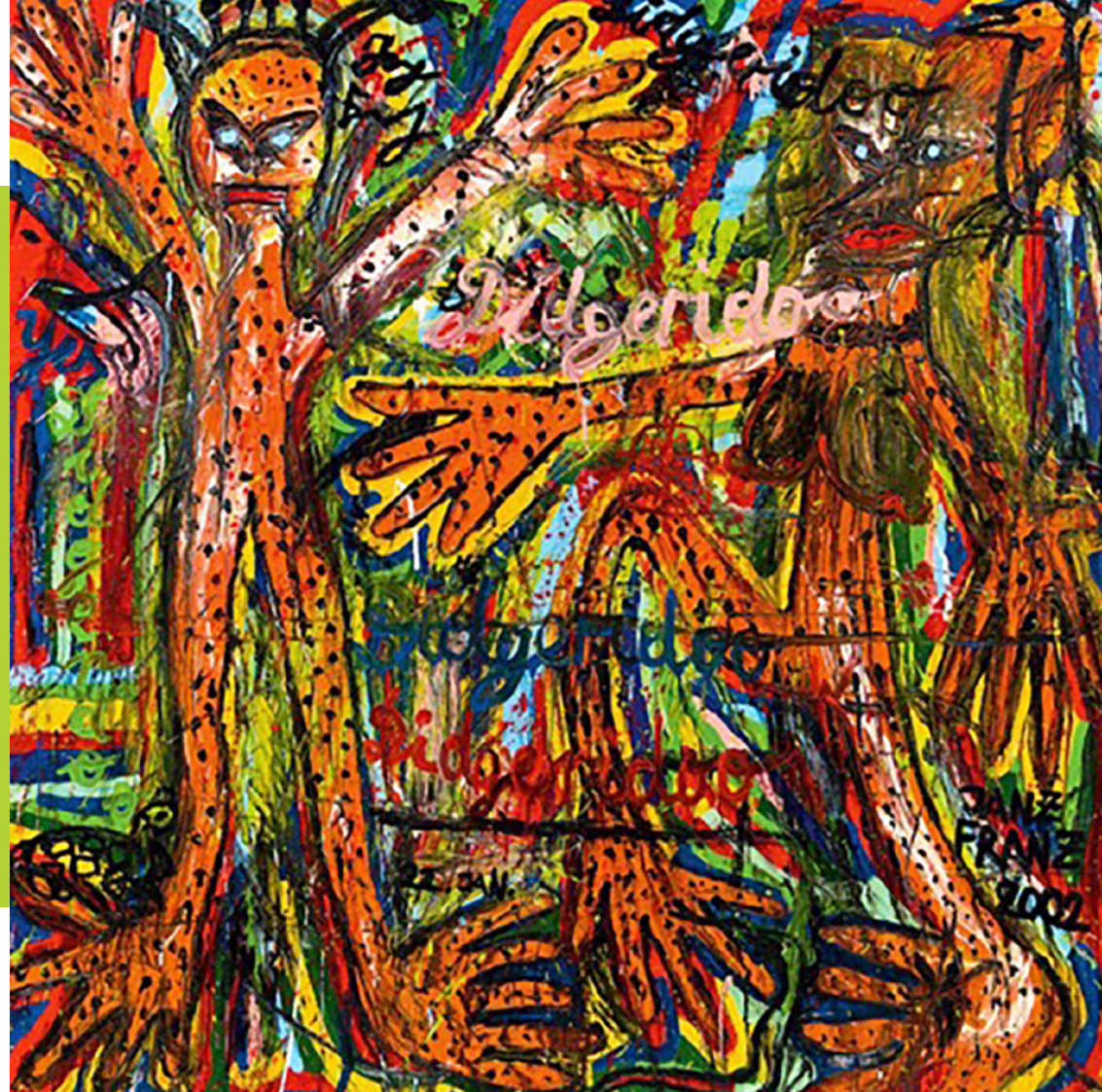
Busverbindungen zur
Stadtgalerie Lehen: 2, 7 und 8

Ausstellungsdauer:

Die Ausstellung ist bis 2. April 2016 zu sehen
Di / Do / Fr 14–18 Uhr
Mi 14–19 Uhr / Sa 11–15 Uhr
Vormittags nach telefonischer Absprache
An Feiertagen geschlossen

STADTGALERIE LEHEN
INGE-MORATH-PLATZ 31 / 5024 SALZBURG
kultur.stadt-salzburg.at / Tel. 0662 8072-3421

STADT
GALERIE
SALZBURG



PSYCHOSE JANZ FRANZ

EINLADUNG ZUR VERNISSAGE

ZUM SIEBZIGSTEN GEBURTSTAG

am Donnerstag,
11. Februar 2016,
19 Uhr in der
Stadtgalerie Lehen

Eröffnung

Dr. Anton Gugg

Ausstellung in Zusammenarbeit
mit der Galerie Altnöder