



Räumliches Entwicklungskonzept 2007





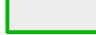
Gemeinderatsbeschluss vom 17.12.2008

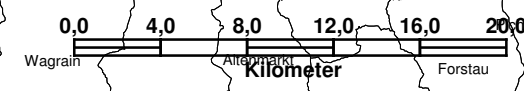
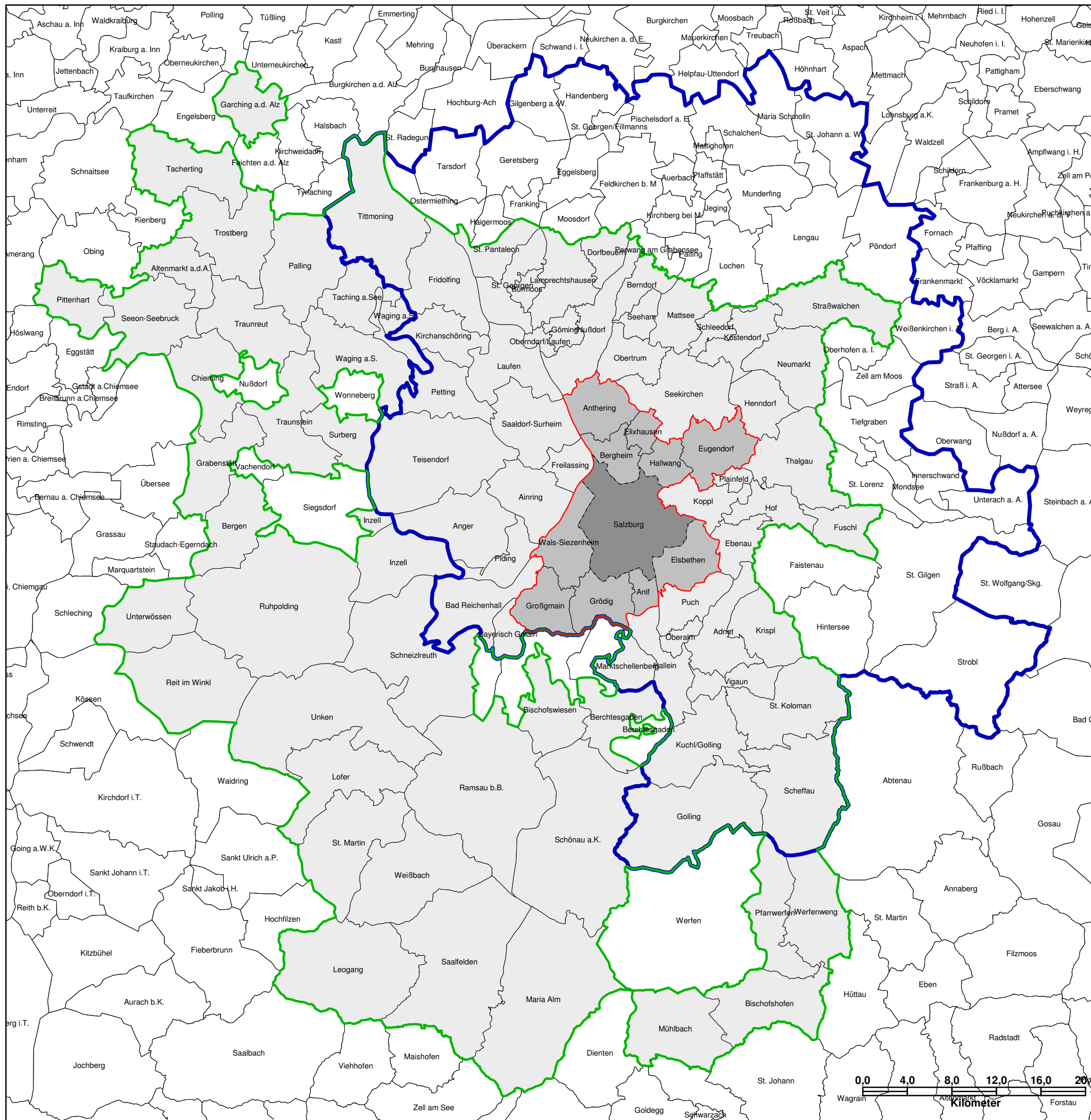
Plannummer: 1.02

Planungsregionen

Allgemeines Funktionskonzept

Legende:

-  Stadt Salzburg
-  Gemeindegrenzen
-  Regionalverband Salzburg Stadt und Umgebungsgemeinden
-  Verflechtungsbereich Salzburger Zentralraum (gem. LEP 2003)
-  EuRegio Salzburg - Berchtesgadener Land - Traunstein (Stand Jän. 2005)



Plangrundlage: SAGIS
 Datenquelle: Amt für Stadtplanung und Verkehr
 EuRegio, Land Salzburg - LEP 2003

Datenstand: 27.09.2005
 Erstellt am: 03.12.2008