



**Räumliches Entwicklungskonzept 2007**

Gemeinderatsbeschluss vom 17.12.2008

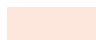





Plannummer: 1.08

**Bruttowohndichte  
Bauland (nur Wohngebiet)**

Allgemeines Funktionskonzept

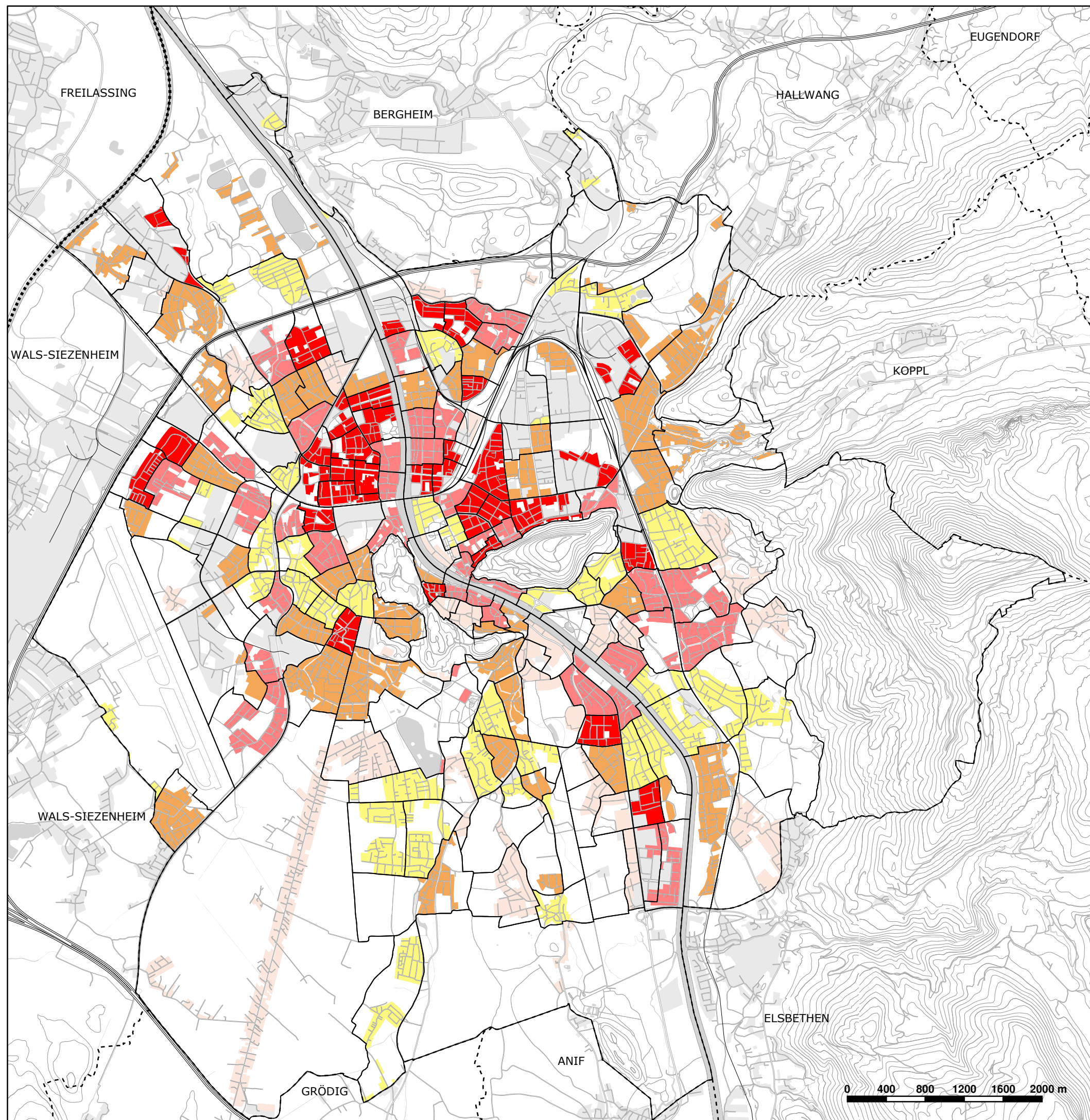
**Legende:**

Einwohner je ha (Stand: 9.7.2008)

-  bis 40
-  40 bis 60
-  60 bis 82
-  82 bis 118
-  über 118 (max. 501)
-  Zählsprengelgrenzen

Durchschnittswert Gesamtstadt: 80 Einwohner je ha

Bezugsfläche ist das Bauland (Reines- und Erweitertes Wohngebiet, Kerngebiet und Dorfgebiet) laut FWP1997 inkl. 46. Teilabänderung (Stand: 1.2.2008) unterteilt nach Zählsprengel.



Plangrundlage: Digitaler Stadtplan  
Datenquelle: Amt für Stadtplanung und Verkehr  
Einwohner- und Standesamt, Meldebehörde

Datenstand: 09.07.2008  
Erstellt am: 03.12.2008