



**Räumliches Entwicklungskonzept 2007**

Gemeinderatsbeschluss vom 17.12.2008

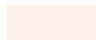




Plannummer: 1.09

**Einwohnerdichte - Raster**

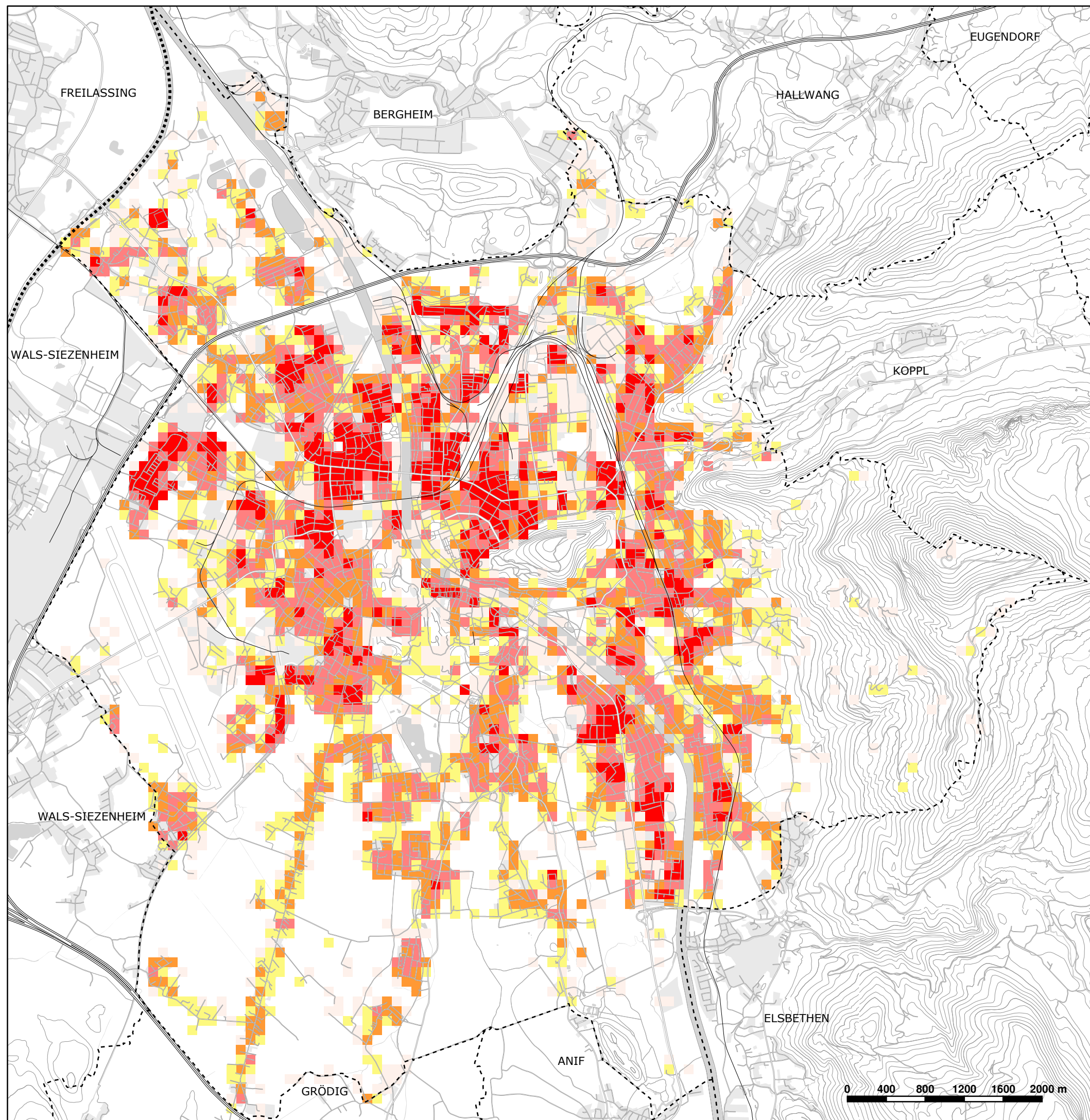
Allgemeines Funktionskonzept

**Legende:**

Einwohner je ha (Stand: 9.7.2008)

-  unter 5
-  6 bis 20
-  21 bis 40
-  41 bis 100
-  über 100 (max. 644)

Bezugsfläche ist das gesamte Stadtgebiet unterteilt  
in 100 x 100 m Raster (1 ha).



Plangrundlage: Digitaler Stadtplan  
Datenquelle: Einwohner- und Standesamt, Meldebehörde

Datenstand: 09.07.2008  
Erstellt am: 03.12.2008