



**Räumliches Entwicklungskonzept 2007**

Gemeinderatsbeschluss vom 17.12.2008

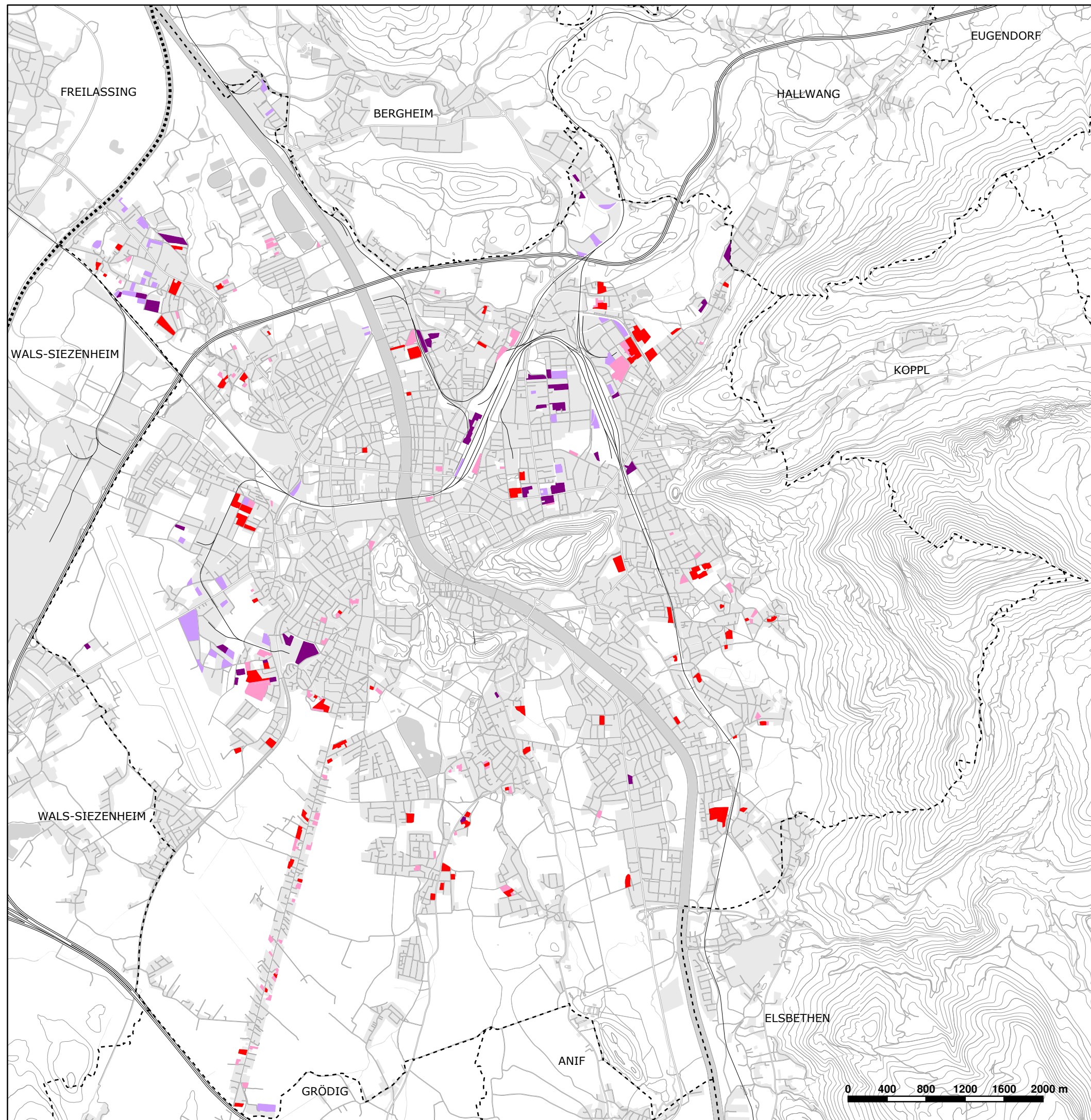
Plannummer: 1.16

**Vertragsflächen für Wohnen und Gewerbe 1994 - 2004 (Baulandreserven u. Umstrukturierungsflächen)**

Allgemeines Funktionskonzept

Legende:

- Wohnen konsumiert
- Gewerbe konsumiert
- Wohnen nicht konsumiert
- Gewerbe nicht konsumiert



konsumierte Vertragsflächen	WOHNEN			GEWERBE	
	AZ	ha	WE It. Ans.	AZ	ha
Baulandreserven	88	29,9 ha	1.733	24	12,9 ha
Umstrukturierungsflächen	13	8,0 ha	718	4	4,0 ha
<b>Summe</b>	<b>101</b>	<b>37,9 ha</b>	<b>2.451</b>	<b>27</b>	<b>16,9 ha</b>

nicht konsumierte Vertragsflächen (Nutzungspotentiale)	WOHNEN			GEWERBE	
	AZ	ha	WE Ann.	AZ	ha
Baulandreserven	93	19,2 ha	1.487	46	20,5 ha
Umstrukturierungsflächen	31	24,7 ha	2.472	27	22,2 ha
Sonstiges Grünland	87	41,5 ha	4.150	32	26,4 ha
<b>Summe</b>	<b>211</b>	<b>85,4 ha</b>	<b>8.109</b>	<b>105</b>	<b>69,2 ha</b>

Plangrundlage: Digitaler Stadtplan  
Datenquelle: Amt für Stadtplanung und Verkehr

Datenstand: 27.06.2006  
Erstellt am: 03.12.2008