



Plannummer: 1.19

**REP1999- Stadt Salzburg und Umland-  
gemeinden- Funktionale Festlegungen  
zur Siedlungs- u. Freiraumentwicklung**  
Allgemeines Funktionskonzept

**Legende:**

**Funktionale Festlegungen**

**Entwicklungsachsen**

- Überregionale Entwicklungsachse (gemäß LEP 1994)
- Regionale Entwicklungsachse

**Siedlungszentren - Zentralörtliche Funktion**

- Stadt (Grundkonzeption REK Stadt 1994)
  - Innenstadt Übergeordnetes städtisches Zentrum (Kernbereich des Zentralen Ortes der Stufe A gemäß LEP 1994)
  - Zentrale Stadt
  - Mittleres städtisches Zentrum
  - Stadtteilzentrum

**Umgebungsgemeinden**

- Gemeindehauptort bzw. Grund- u. Nahversorgungszentrum (Zentraler Ort der Stufe E)
- Gemeindeebenzentrum (mit Basisausstattung und Mindestgröße)

**Funktionsräumliche Ergänzungen**

- EG Ergänzungsgemeinde (gemäß Sachprogramm 1995)

**Weitere regionale Funktionen der Gemeinden**

- A Arbeitsplatzfunktion
- L Landwirtschaftsfunktion
- F Fremdenverkehrsfunktion
- V Versorgungsfunktion (Wasser)
- E Entsorgungsfunktion
- mf multifunktional

**Grüngürtel**

- Grüngürtel

**Kentlichmachungen**

Hochrangiges Straßennetz

- Autobahn
- Bundesstraße
- Landesstraße

Bahnnetz

Datenquelle: SAGIS, Digitalisierung Ök25v

Bahnnetz

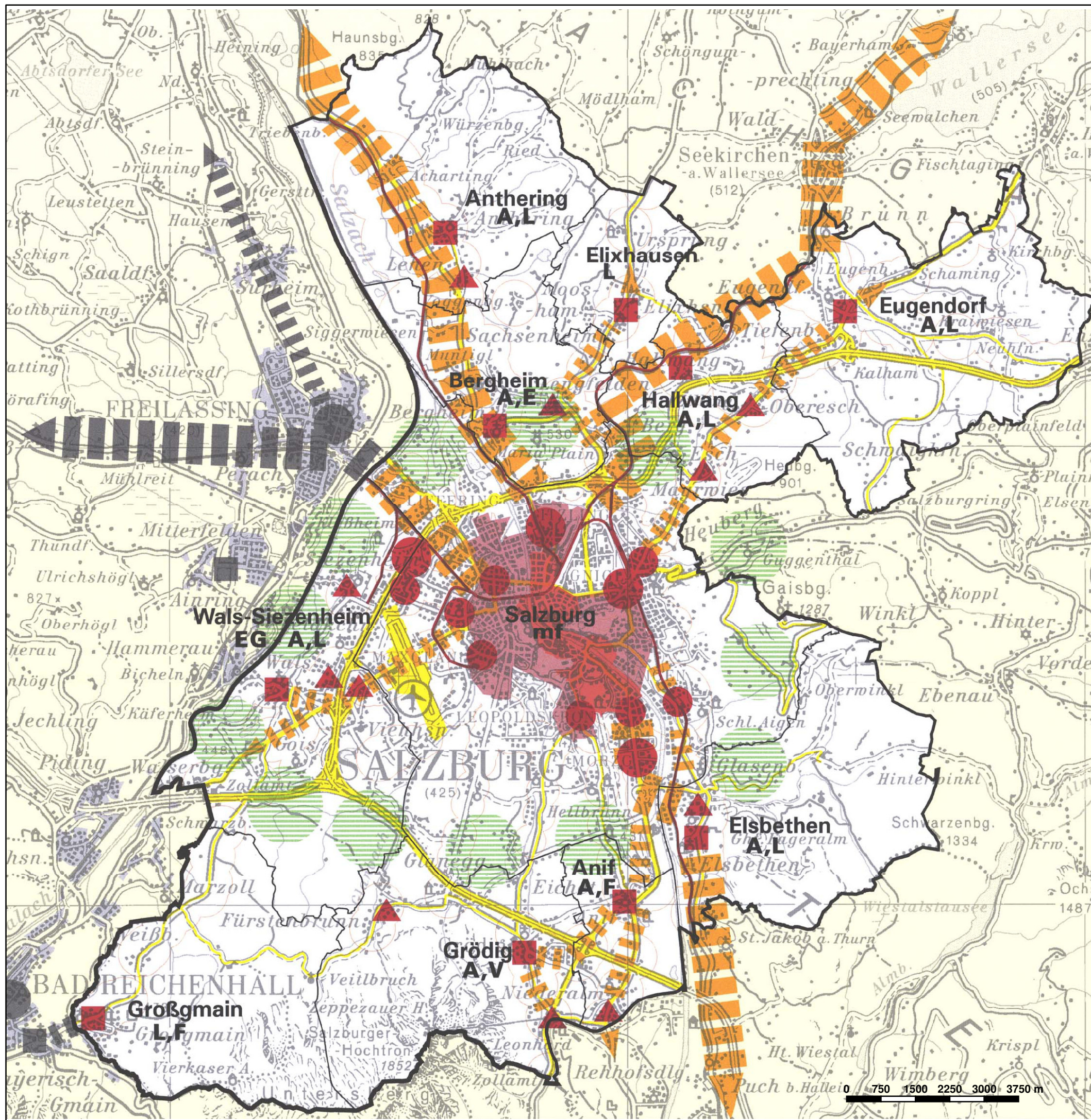
Haltestelleneinzugsbereiche

Berechnung SIR auf Basis der Haltestellen

Grenze des Haltestelleneinzugsbereichs

Stadt Salzburg: Bus: 350m, Bahn: 500m

übrige Gemeinden: Bus: 500m, Bahn: 1000m



Plangrundlage: Digitaler Stadtplan  
Datenquelle: Amt für Stadtplanung und Verkehr, SIR

Datenstand: September 1999  
Erstellt am: 03.12.2008