



Räumliches Entwicklungskonzept 2007

Gemeinderatsbeschluss vom 17.12.2008

Plannummer: 1.20

**REP1999- Stadt Salzburg und Umland-
gemeinden - Räumliche Festlegungen
zur Siedlungs- u. Freiraumentwicklung**
Allgemeines Funktionskonzept

Legende:

**Verbindliche flächige Festlegungen zur räumlichen
Ordnung und Entwicklung der Region**

Mit den planlichen Festlegungen werden keine parzellenscharfen Aussagen getroffen.

Vorrangbereiche (eindeutiger Vorrang)

- Vorrangbereich für künftige Wohngebiete
- Vorrangbereich für künftige Gewerbegebiete
- Gewerbezone laut Sachprogramm "Siedlungsentwicklung und Betriebsstandorte im Salzburger Zentralraum", 1995
- überörtlich bedeutsamer Betriebsstandort
- Vorrangbereich Ökologie
- Vorrangbereich Erholung
- Vorrangachse Erholung

Grüngürtel

- multifunktionaler Vorrangbereich für Ökologie, Erholung, Landwirtschaft

Eignungsbereiche (relativer Vorrang)

- Eignungsbereich Landwirtschaft

Regionale Siedlungsgrenzen

- Grenze der Verbauungsmöglichkeit

**Bestehende Kenntlichmachungen und
Planungsinformationen**

Hochrangiges Straßennetz

Datenquelle: BEV, Topographisches Modell, Aufnahme 1996

- Autobahn
- Bundesstraße
- Landesstraße

Bahnnetz

Datenquelle: SAGIS, Digitalisierung ÖK25V

- Bahnnetz

Flughafen

Datenquelle: SAGIS, BEV: Topographisches Modell 1996

- Flughafenbereich

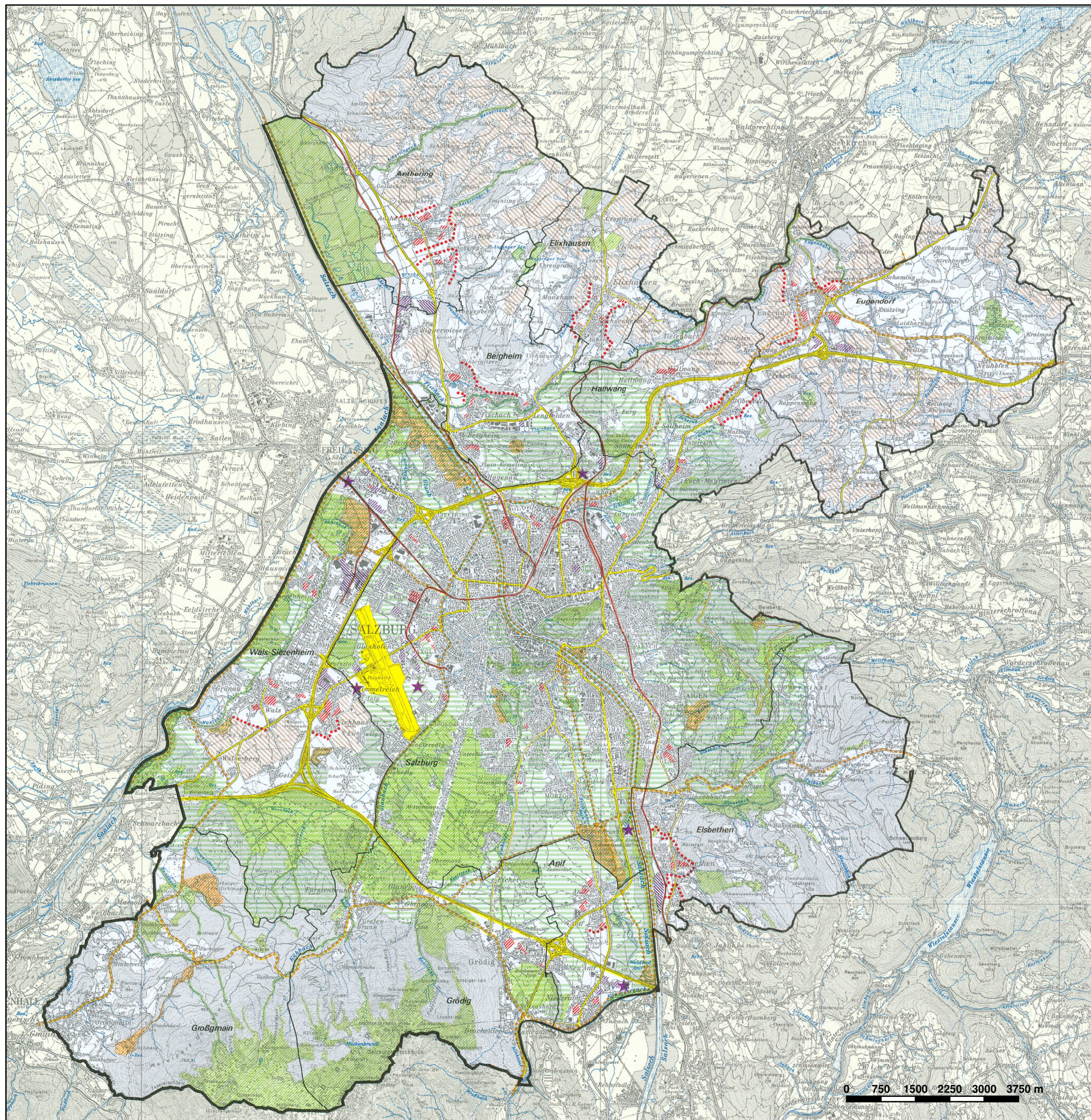
Grenzen

- Staatsgrenze
- Landesgrenze
- Bezirksgrenze
- Regionalverbandsgrenze
- Gemeindegrenze

Blattschnitt

Datenquelle: SAGIS

- Triangulierungsblattschnitt 1:20000, 10x10 Km



Plangrundlage: Digitaler Stadtplan
Datenquelle: Amt für Stadtplanung und Verkehr, SIR

Datenstand: September 1999
Erstellt am: 03.12.2008