



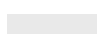


Plannummer: 2.05



**Grüngürtel für den Salzburger
Ballungsraum - Bereich der Stadt
Salzburg**

Freiraumkonzept




Legende:

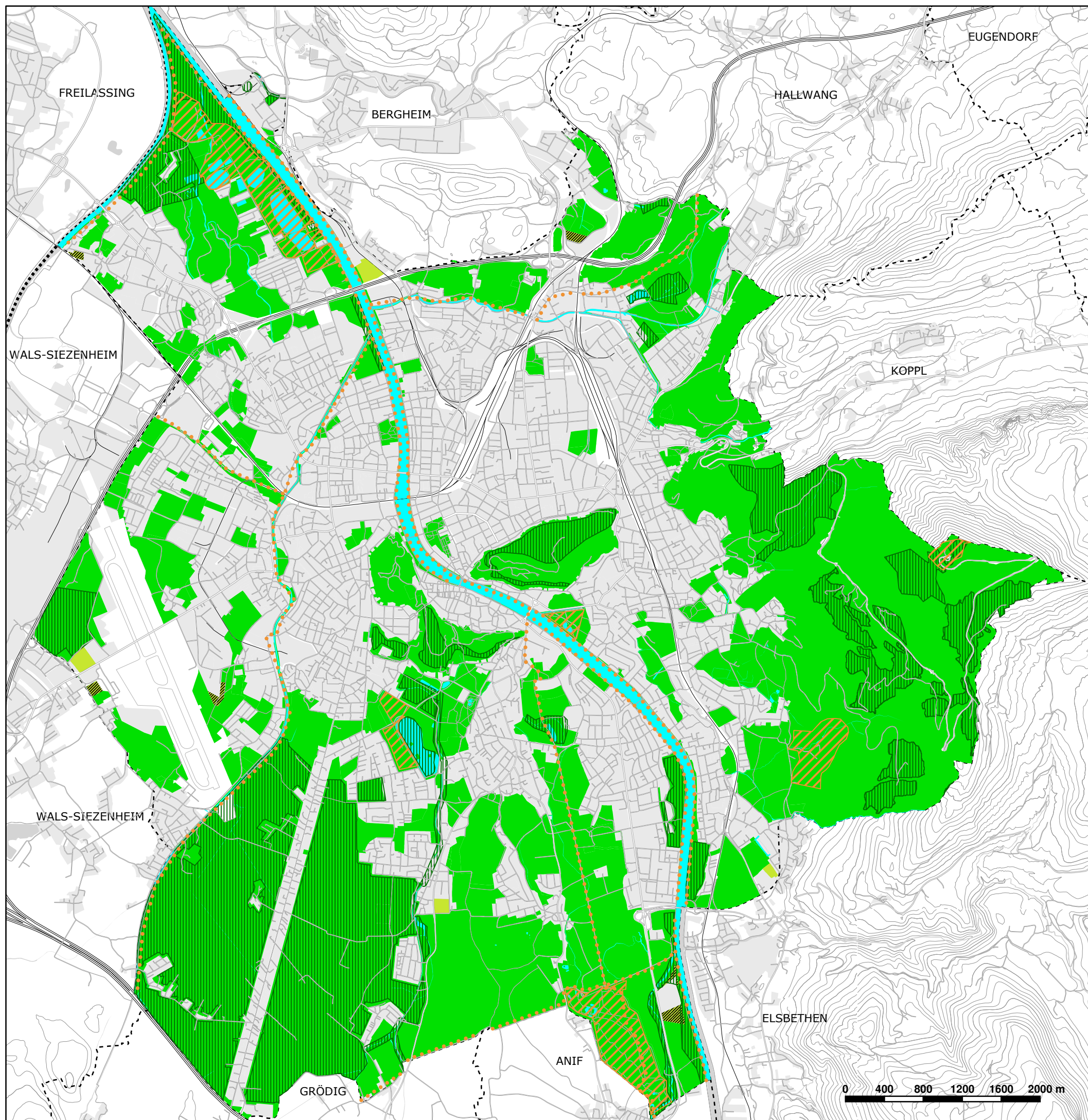
-  Flächen des Grüngürtels
-  Größere Gewässer als Teil des Grüngürtels
-  Bauland lt FWP97 + Ergänzungsflächen und Äußerungsbeurteilung

Besondere Festlegungen

-  Flächen des Grüngürtels, für die das REK langfristig Bauland ermöglicht
-  Untersuchungsgebiete zur Erweiterung von Betriebsstandorten mit überörtlicher Bedeutung laut REP-Änderung 2007

Verbindliche Festlegungen zur räumlichen Ordnung u. Entwicklung aus dem Regionalprogramm

-  Vorrangbereich Ökologie
-  Vorrangbereich Erholung
-  Vorrangachse Erholung



Plangrundlage: Digitaler Stadtplan
Datenquelle: Amt für Stadtplanung und Verkehr

Datenstand: 03.12.2008
Erstellt am: 03.12.2008