



**Räumliches Entwicklungskonzept 2007**

Gemeinderatsbeschluss vom 17.12.2008

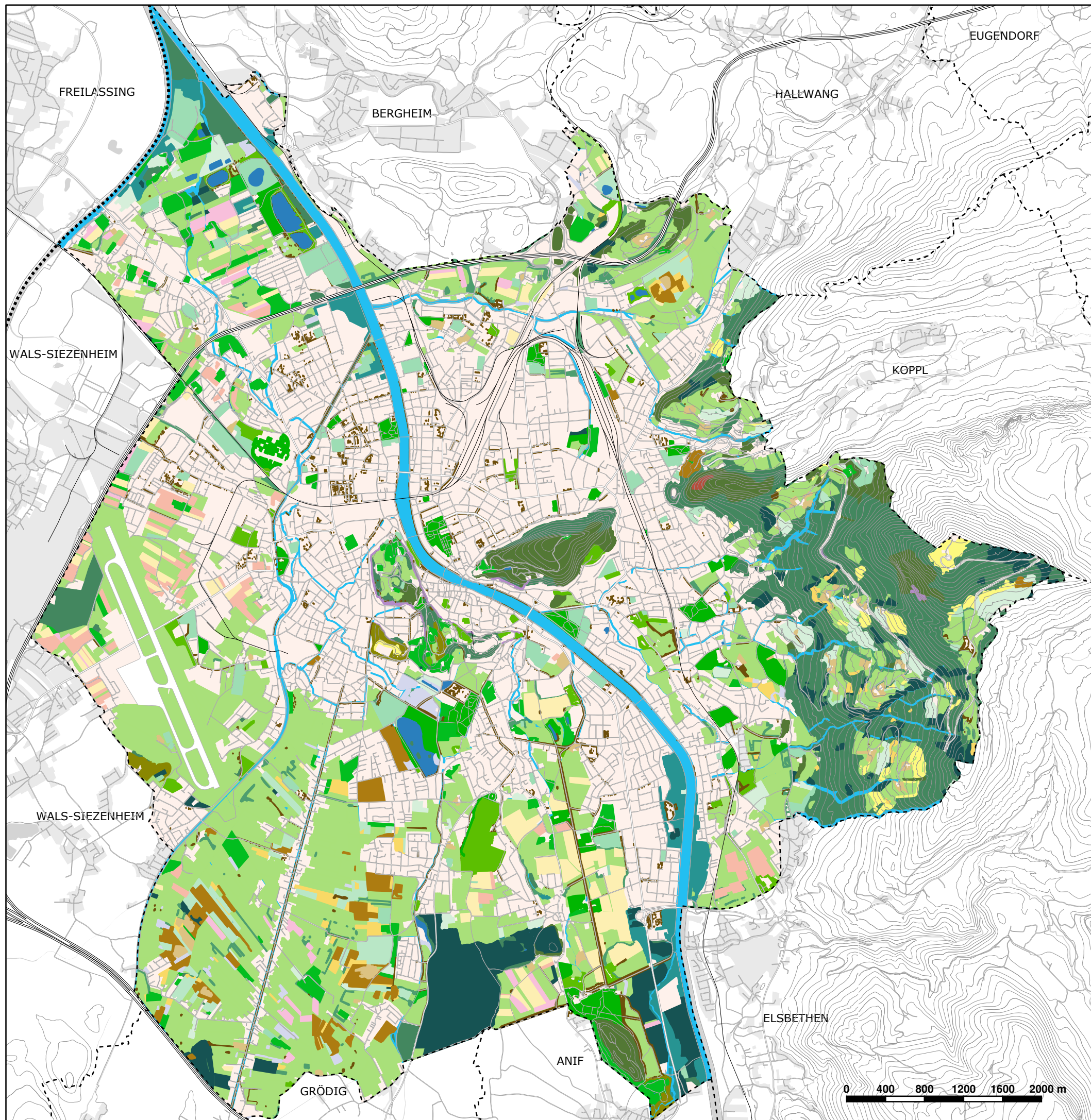
Plannummer: 2.09

**Kulturlandtypen**

Freiraumkonzept

**Legende:**

-  Laub- und Nadel-Laub-Wirtschaftswald
-  Buchen und Buchenmischwald
-  Stieleichen-Hainbuchenwald
-  Auwald (fossil)
-  Vorwald und Moorwald
-  Fichtenwald
-  Kiefernwald
-  Fettwiese
-  Fettweide
-  Getreideacker
-  Maisacker
-  Hackfrucht, Gemüseacker
-  Streuwiese
-  Trockenrasen, Magerweide
-  Aushagerungsfläche
-  Streuobstwiese
-  Park
-  Baumreihe, Allee, Solitärbaum
-  Feldgehölz und Hecke
-  Großseggen, Feuchtlandschaft
-  Hochmoor, unbestockt
-  Felsspaltenflur
-  Grünanlage, Gartenbau und Privatgarten
-  Sportplatz, Camping
-  Fließgewässer
-  Stehendes Gewässer
-  Siedlungsraum



Plangrundlage: Digitaler Stadtplan  
Datenquelle: Amt für Stadtplanung und Verkehr  
Biotopkartierung

Datenstand: 08.09.2008  
Erstellt am: 03.12.2008

