



Räumliches Entwicklungskonzept 2007

Gemeinderatsbeschluss vom 17.12.2008

Plannummer: 2.11

**Schutzgebiete und
geschützte Lebensräume**

Freiraumkonzept

Legende:



Naturschutzgebiet



Geschützter Landschaftsteil



Landschaftsschutzgebiet



Naturdenkmal



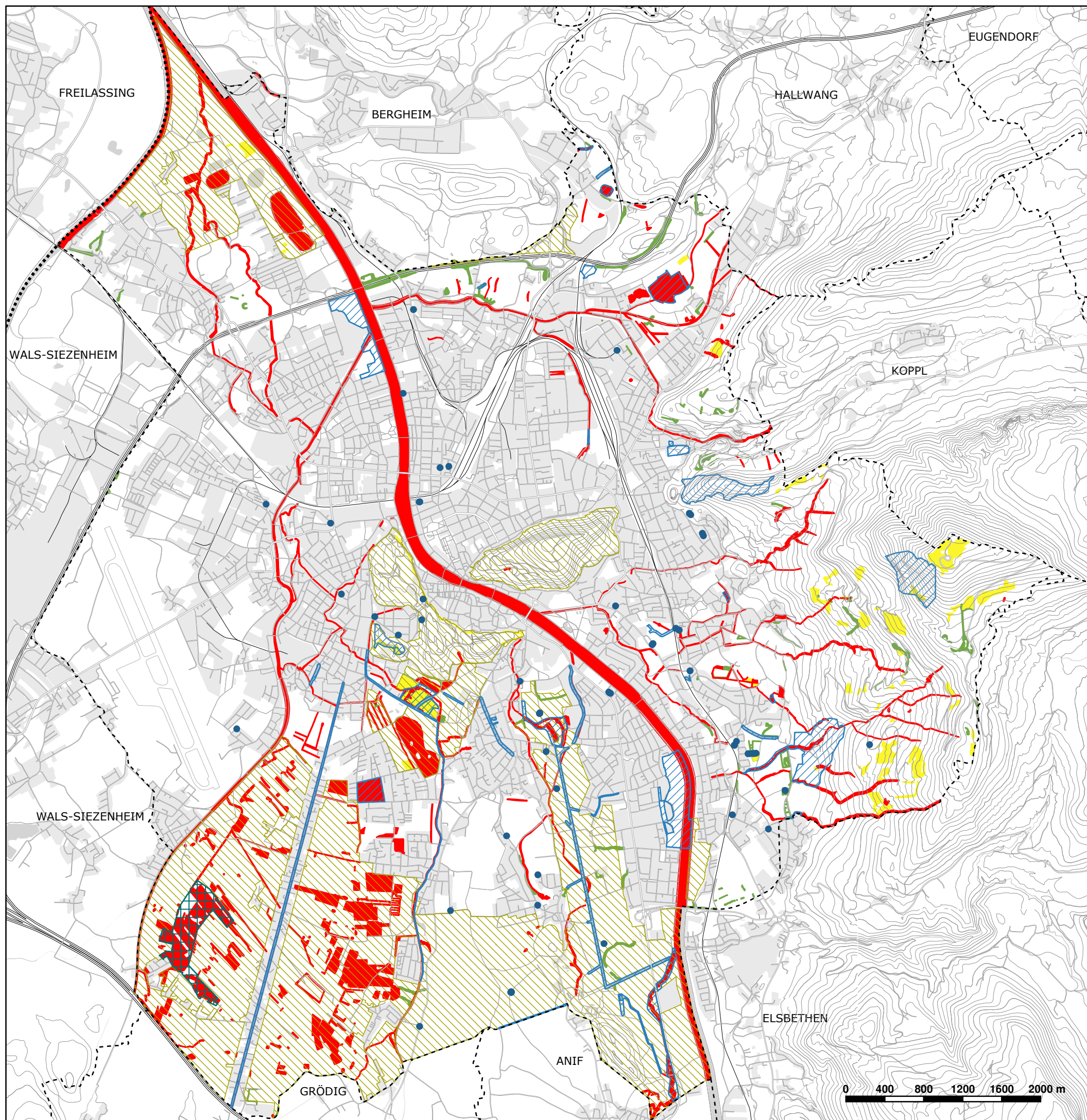
Geschützter Lebensraum gem. § 24 Abs. 1
Salzburger Naturschutzgesetz 1999 - NSchG
(Gewässer, Moore, etc.)



Geschützter Lebensraum gem. § 24 Abs. 2
Salzburger Naturschutzgesetz 1999 - NSchG
(Magerrasen, Feuchtwiesen, etc.)



Busch- und Gehölzgruppen gem. § 26 Abs.1
Salzburger Naturschutzgesetz 1999 - NSchG



Plangrundlage: Digitaler Stadtplan
Datenquelle: Amt für Stadtplanung und Verkehr

Datenstand: 08.09.2008
Erstellt am: 03.12.2008