



**Räumliches Entwicklungskonzept 2007**






Gemeinderatsbeschluss vom 17.12.2008

Plannummer: 2.16

**Schiennenverkehr - Lärmkarte - Nacht  
ÖBB - Bestandslärmsanierung**

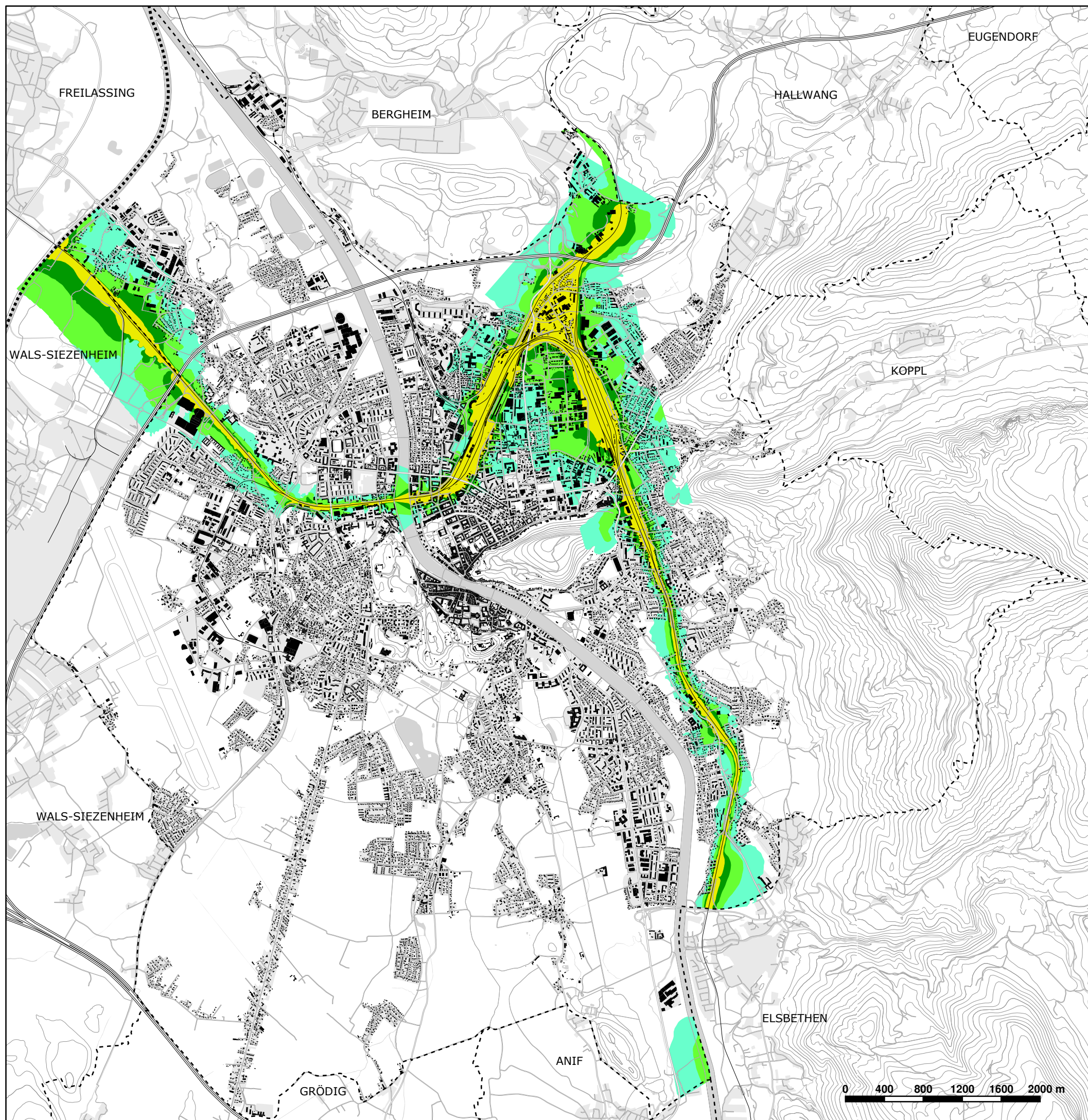
Freiraumkonzept

**Legende:**

-  50 - 55 dB
-  55 - 60 dB
-  60 - 65 dB
-  65 - 70 dB
-  Gebäude

Prognose 2000 bzw. 2010  
Ausbau Freilassing Prognose 2015

Schallimmissionen - Beurteilungspegel Lr in Dezibel (dB)  
in 5m Höhe für den Nachtzeitraum von 22:00 - 6:00 Uhr



Plangrundlage: Digitaler Stadtplan  
Datenquelle: TAS Schreiner GmbH Linz  
Gebäudekartierung 2004

Datenstand: 05.08.2008  
Erstellt am: 03.12.2008