



Räumliches Entwicklungskonzept 2007

Gemeinderatsbeschluss vom 17.12.2008

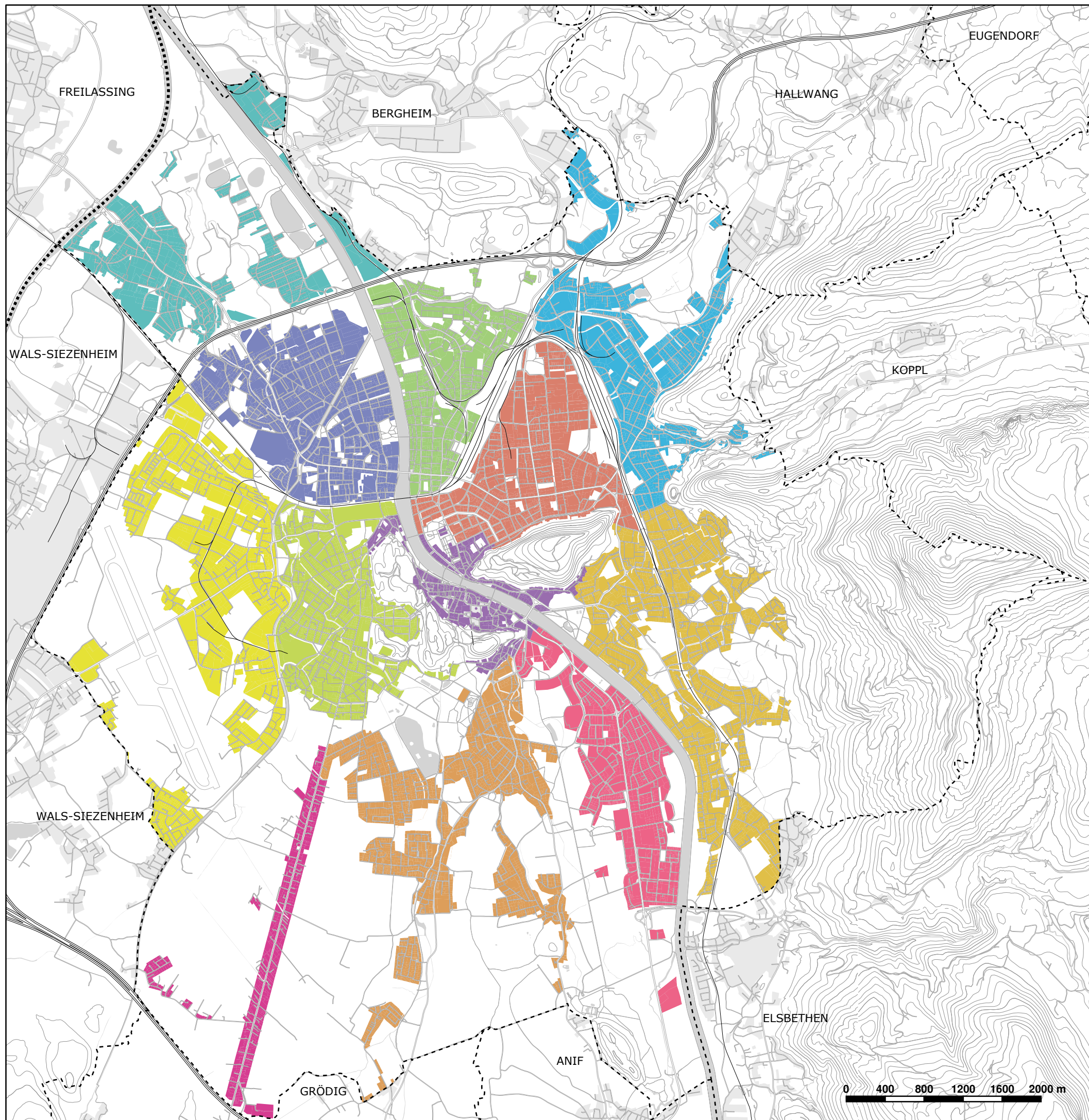
Plannummer: 3.01

Teilraumabgrenzung

Siedlungs- und Ortsbildkonzept

Legende:

- Aigen - Parsch
- Alpenstraße
- Altstadt
- Gnigl - Langwied
- Itzling - Elisabethvorstadt
- Leopoldskron - Gneis - Morzg
- Leopoldskroner Moos
- Liefering - Lehen
- Liefering - Rott
- Maxglan - Riedenburg
- Maxglan - Taxham
- Schallmoos - Neustadt



Plangrundlage: Digitaler Stadtplan
Datenquelle: Amt für Stadtplanung und Verkehr
mbup

Datenstand: 04.07.2007
Erstellt am: 09.12.2008