



**Räumliches Entwicklungskonzept 2007**

Gemeinderatsbeschluss vom 17.12.2008






Plannummer: 3.10

**Hierarchische Gliederung der Einzelhandelsagglomerationen**


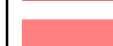
Siedlungs- und Ortsbildkonzept

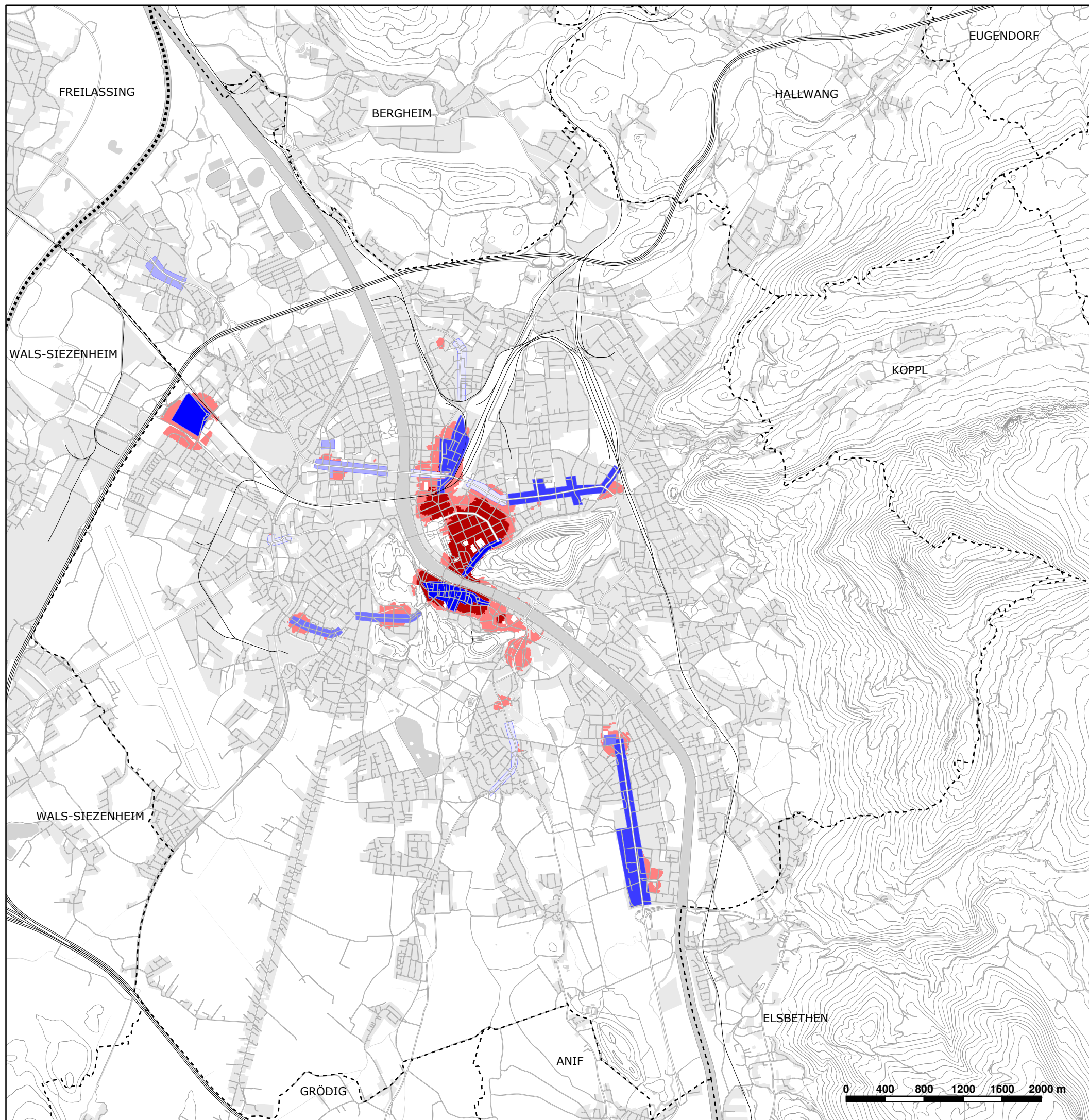
**Legende:**

**Einzelhandelsagglomerationen nach Einzugsgebieten**

-  überregionales Zentrum
-  regionales Zentrum
-  Stadtteilzentrum 2. Kategorie
-  Stadtteilzentrum 1. Kategorie
-  Nebengeschäftsstraßen

**Dichte der Handels- und Dienstleistungseinrichtungen im Umkreis von 150 m nach der Methode zur Ortskernanalyse (Leitfaden der Salzburger Landesregierung)**

-  über 113 Einrichtungen (> 16 / ha)
-  56 - 113 Einrichtungen (8 - 16 / ha)



Plangrundlage: Digitaler Stadtplan  
 Datenquelle: Amt für Stadtplanung und Verkehr  
 Ortskernanalyse  
 Standort + Markt  
 Datenstand: August 2006  
 Erstellt am: 09.12.2008