



Plannummer: 3.11

**Agglomerationen im Bereich
Dienstleistungen, Einzelhandel und
Gastronomie**

Siedlungs- und Ortsbildkonzept

Legende:



Gastgewerbeagglomeration



Dienstleistungsagglomeration



Einzelhandelsagglomeration



Mischagglomeration, Schwerpunkt Dienstleistung



Mischagglomeration, Schwerpunkt Einzelhandel

Erläuterungen zu den Agglomerationen:

Gastgewerbeagglomeration:

Im Umkreis von 150 m mindestens 5 Gastronomieeinrichtungen

Dienstleistungsagglomeration:

Im Umkreis von 150 m
mehr als 15 Dienstleistungseinrichtungen und
weniger als 15 Einzelhandelseinrichtungen

Mischagglomeration mit Schwerpunkt Dienstleistungen:

Im Umkreis von 150 m
mehr Dienstleistungs- als Einzelhandelseinrichtungen und
mindestens 15 Einrichtungen je Typ

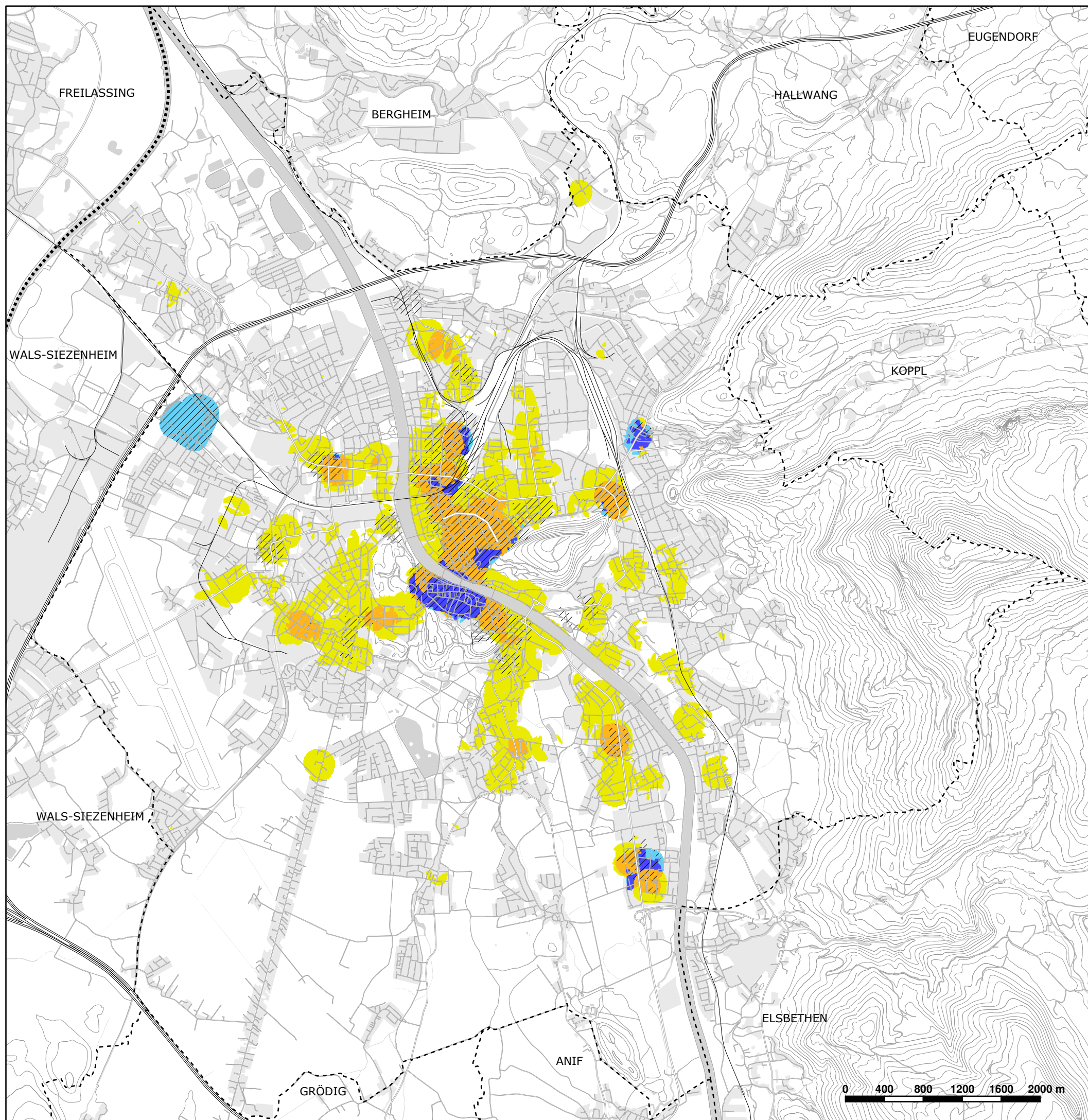
Mischagglomeration mit Schwerpunkt Einzelhandel:

Im Umkreis von 150 m
mehr Einzelhandels- als Dienstleistungseinrichtungen und
mindestens 15 Einrichtungen je Typ

Einzelhandelsagglomeration:

Im Umkreis von 150 m
mehr Einzelhandelseinrichtungen und
weniger als 15 Dienstleistungseinrichtungen

Anmerkung: 15 Einrichtungen im Umkreis von 150 m
entsprechen einer Dichte von 2,1 Einr./ha



Plangrundlage: Digitaler Stadtplan
Datenquelle: Amt für Stadtplanung und Verkehr

Datenstand: 11.08.2006
Erstellt am: 09.12.2008