



**Räumliches Entwicklungskonzept 2007**

Gemeinderatsbeschluss vom 17.12.2008

Plannummer: 3.13

**Öffentlicher Raum,  
halböffentliche und private Freiräume**

Siedlungs- und Ortsbildkonzept

**Legende:**

Öffentlicher Raum - punktuelle Ausprägung

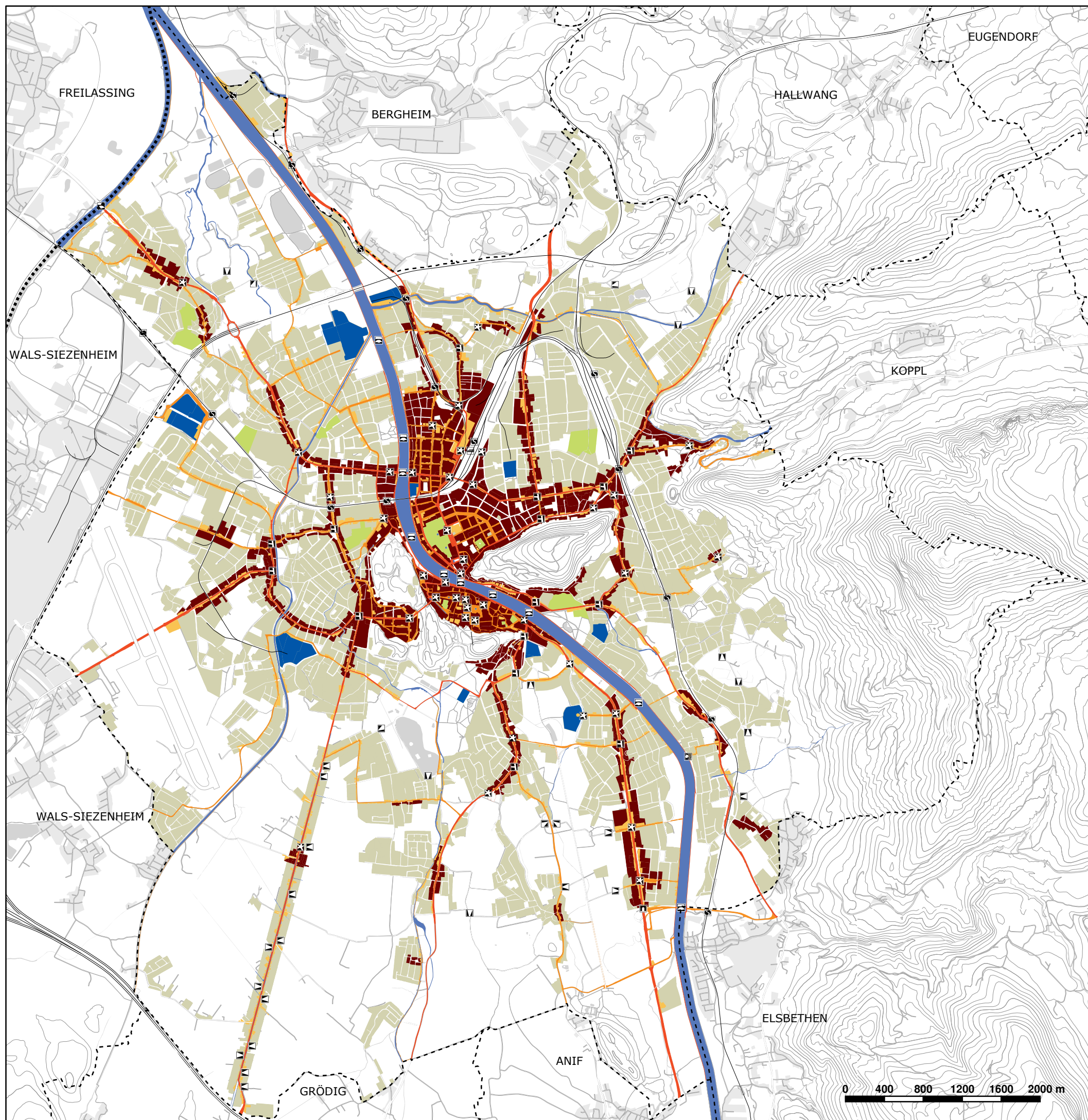
- Hauptbahnhof / S-Bahnhof
- Platz (Verkehrs- und Aufenthaltsfunktion) / Verteiler (überwiegend Verkehrsfunktion)
- Eingang / Öffnung zum Landschaftsraum
- Brücke / Ort am Wasser

Öffentlicher Raum - lineare Ausprägung

- gesamtstädtisch bedeutsamer Straßenraum
- teilsräumlich bedeutsamer Straßenraum
- öffentlich wahrnehmbarer Raum am bedeutsamen Straßenraum das Stadtbild besonders prägende
- Fließgewässer

Öffentlicher Raum - räumliche Ausprägung

- Freiräume der Straßenraumbildende Gebäude
- Freiräume der Gebäude mit fließenden Übergängen bzw. mit wenig Bezug zum Straßenraum
- Freiräume der Solitäre
- das Stadtbild besonders prägende Grün- und Freiräume außerhalb der Stadtlandschaften



Plangrundlage: Digitaler Stadtplan  
Datenquelle: Amt für Stadtplanung und Verkehr, mbup

Datenstand: 23.09.2008  
Erstellt am: 09.12.2008