



Räumliches Entwicklungskonzept 2007

Gemeinderatsbeschluss vom 17.12.2008





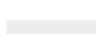
Plannummer: 4.02

**Entwicklungsplan
Verkehrsberuhigte Zonen**

Verkehrskonzept

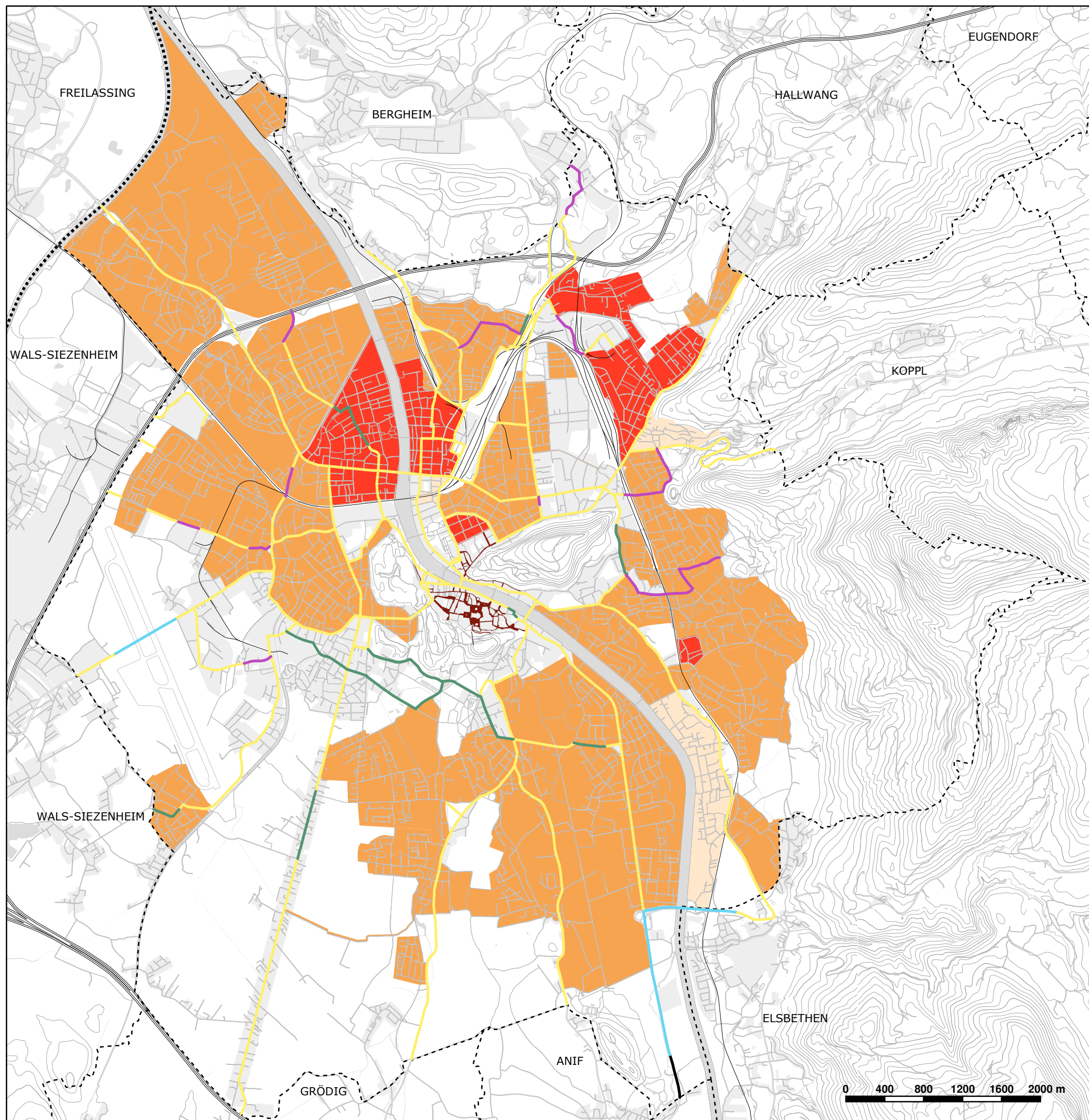
Legende:

Tempo 30 Zonen

-  Fußgängerzone
-  Fertiggestellt mit rechtlichen und baulichen Maßnahmen
-  Fertiggestellt mit rechtlichen Maßnahmen, bauliche Maßnahmen noch nicht umgesetzt
-  Geplante, noch nicht umgesetzte Maßnahmen
-  Bauland lt. FWP97 + Ergänzungsflächen und Äußerungsbeurteilung

Geschwindigkeiten auf Hauptverkehrsstrassen

-  30 km/h
-  40 km/h
-  50 km/h
-  70 km/h
-  80 km/h
-  100 km/h



Plangrundlage: Digitaler Stadtplan
Datenquelle: Amt für Stadtplanung und Verkehr
und Verkehrs- und Strassenrechtsamt

Datenstand: 30.07.2008
Erstellt am: 05.12.2008