



**Räumliches Entwicklungskonzept 2007**

Gemeinderatsbeschluss vom 17.12.2008

Plannummer: 4.06

**Versorgungsqualität im städtischen  
Bus- und Obusverkehr**

Verkehrskonzept

Legende:

**Haltestellen kategorisiert nach Takten  
(Durchschnittswerte 6 bis 9 Uhr früh)**

- Kategorie A - wenige Minuten
- ⊖ Kategorie B - 5 Minuten und weniger
- ⦶ Kategorie C - 10 Minuten und weniger
- ⦿ Kategorie D - 15 Minuten und weniger
- Kategorie E - 20 Minuten und weniger

Takte	0 – 300 m	300 – 500 m	> 500 m
Haltestelle Kategorie A, B bis 5 Minuten	gute Versorgung	durchschnittliche Versorgung	eingeschränkte Versorgung
Haltestelle Kategorie C, D > 5 min bis 15 min	durchschnittliche Versorgung	eingeschränkte Versorgung	eingeschränkte Versorgung
Haltestelle Kategorie E 20 min und mehr	eingeschränkte Versorgung	eingeschränkte Versorgung	eingeschränkte Versorgung

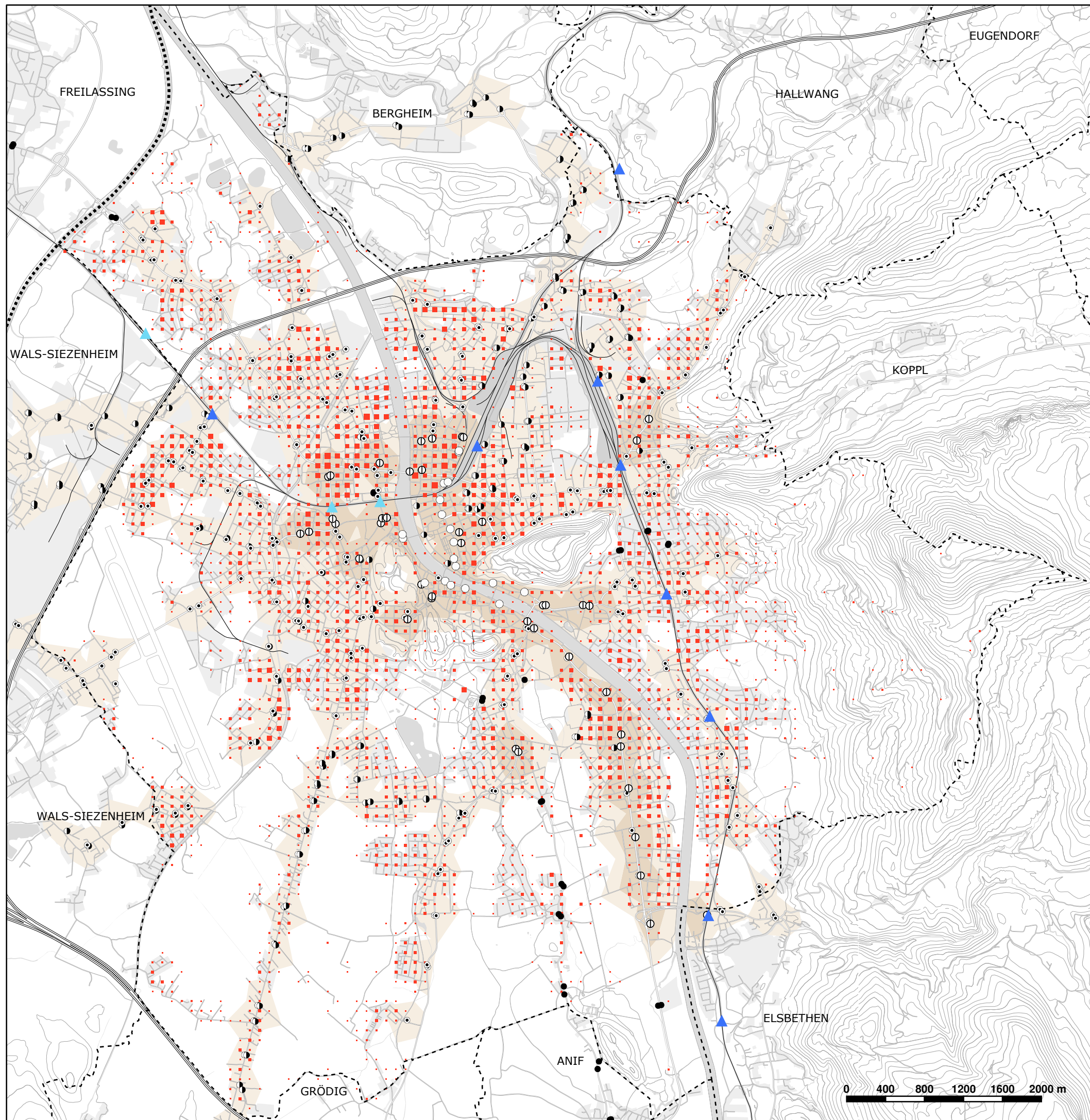
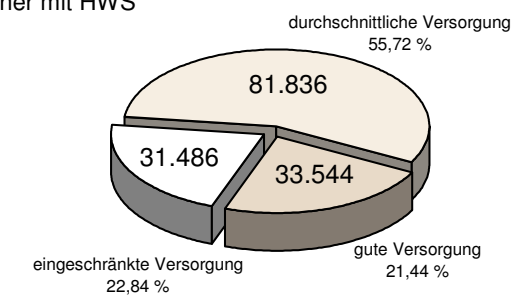
**Einwohner mit Hauptwohnsitz je ha**

- über 10
- 11 - 30
- 31 - 100
- 101 - 200
- 201 - 400
- über 400

**Zusatzinformation: S-Bahn Haltestellen**

- ▲ bestehende Haltestellen
- ▲ geplante Haltestellen

Auswertung der Versorgungsqualität (6-9 Uhr früh, Dezember 2005)  
Einwohner mit HWS



Plangrundlage: Digitaler Stadtplan  
Datenquelle: Amt für Stadtplanung und Verkehr  
und iSPACE-RSA

Datenstand: 26.08.2008, Einwohner 2004  
Erstellt am: 09.12.2008