



Räumliches Entwicklungskonzept 2007

Gemeinderatsbeschluss vom 17.12.2008



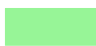


Plannummer: 4.11

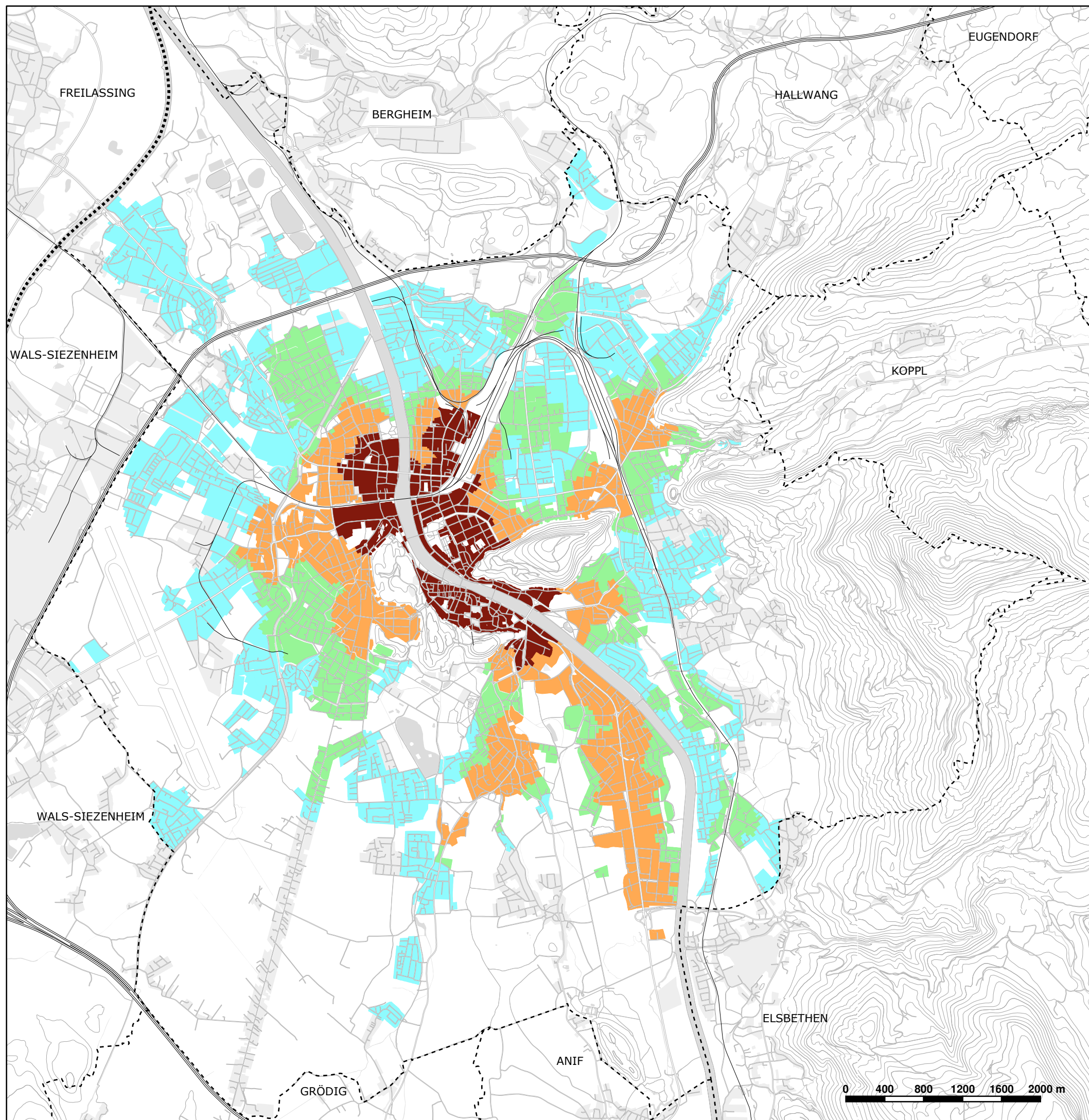
Stellplatzverordnung

Verkehrskonzept

Legende:

**Stellplatzschlüssel gemäß §2 Abs.2 GaO entspr. 100%
(Salzburger Garagenordnung 1997)**

-  Teilgebiet A: Reduktion auf 10%
-  Teilgebiet B: Reduktion auf 25%
-  Teilgebiet C: Reduktion auf 50%
-  Teilgebiet D: Reduktion auf 75%
-  Wert gemäß Salzburger Garagenordnung,
keine Reduktion



Plangrundlage: Digitaler Stadtplan
Datenquelle: Amt für Stadtplanung und Verkehr

Datenstand: 30.07.1998
Erstellt am: 09.12.2008