



Räumliches Entwicklungskonzept 2007

Gemeinderatsbeschluss vom 17.12.2008

Plannummer: 5.02

Altenbetreuung und Seniorenheime

Infrastrukturkonzept

Legende:

Städtische Seniorenheime nach Anzahl der Plätze

- über 200
- 101 bis 200
- bis 100

Senioreneinrichtungen in der Verantwortlichkeit der Stadt Salzburg

- Gebäude mit Seniorenwohnungen
- Gebäude mit eingestreuten Seniorenwohnungen

Erreichbarkeit von Städtischen Seniorenheimen

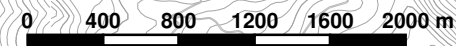
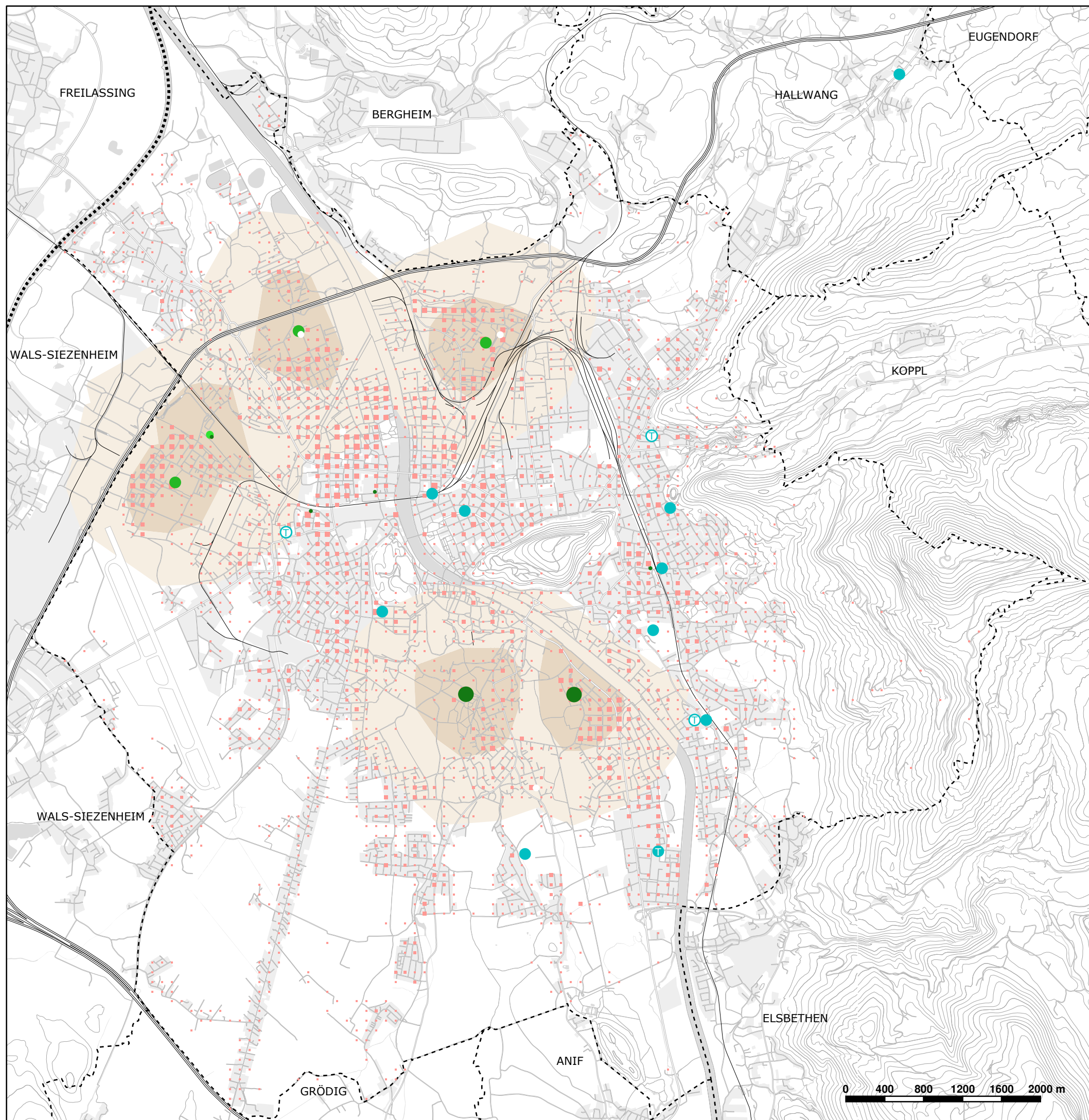
- gut erreichbar (700 m)
- erreichbar (1500 m)

Einwohner mit Hauptwohnsitz mit mehr als 60 Lebensjahren je ha

- über 100
- 51 bis 100
- 21 bis 50
- 11 bis 20
- bis 10

Zusatzinformation

- Privates Seniorenheim
- Ⓢ Tagespflegeeinrichtungen
- Ⓢ Tagesbetreuungseinrichtung



Plangrundlage: Digitaler Stadtplan
Datenquelle: Amt für Stadtplanung und Verkehr
iSPACE - RSA

Datenstand: Einwohner 2004, Einrichtungen 2008
Erstellt am: 13.08.2008