



**Räumliches Entwicklungskonzept 2007**

Gemeinderatsbeschluss vom 17.12.2008

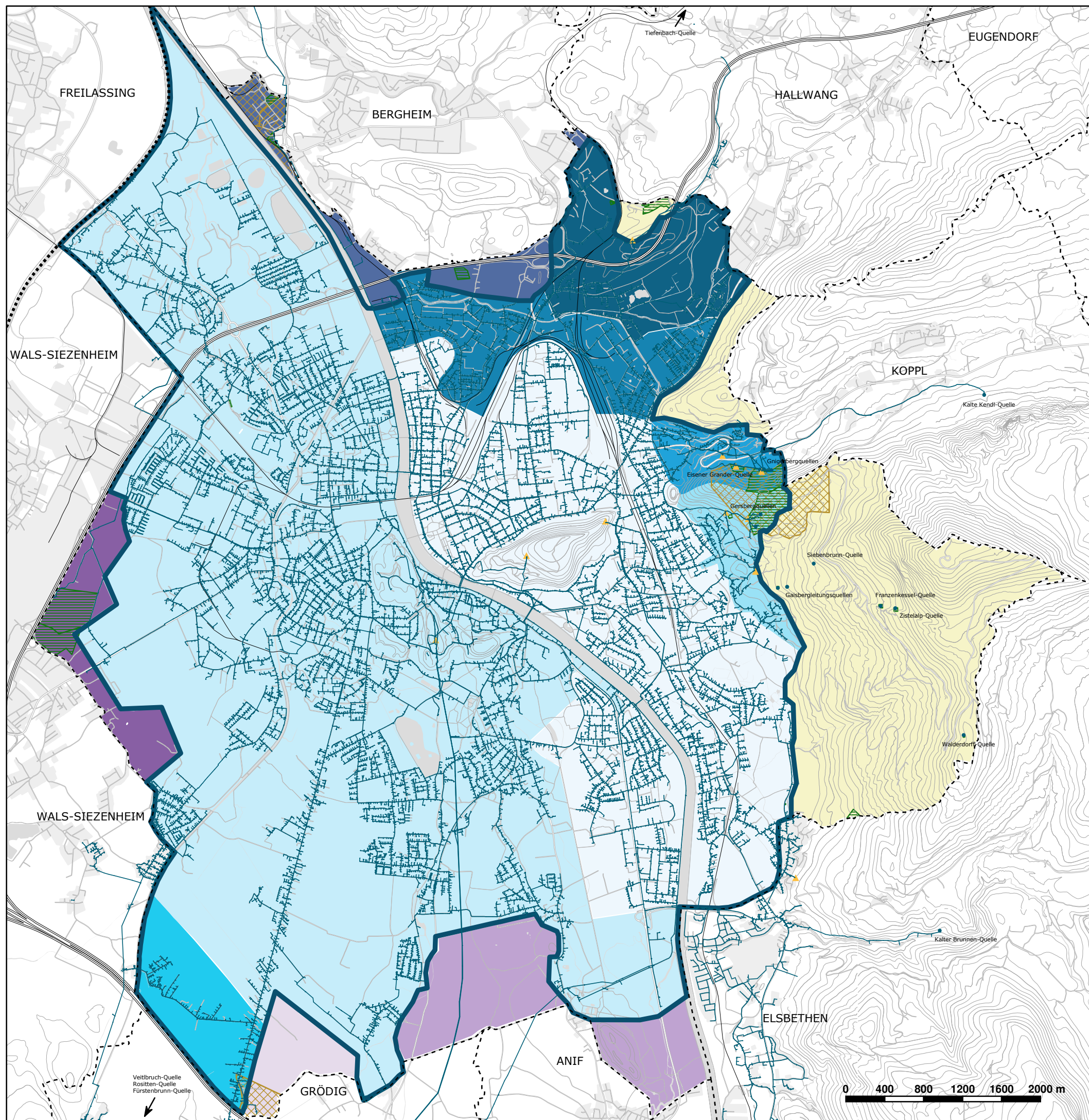
Plannummer: 5.10

**Trinkwasserversorgung  
Leitungen, Versorgungszonen, Schutz-  
gebiete und wichtige Quellen**

Infrastrukturkonzept

**Legende:**

-  Versorgungsleitung
-  Hochbehälter der Salzburg AG
-  Quelle
-  VERSORGUNGSZONE DER SALZBURG AG (SCHEMATISCH)
-  Versorgungszone Sbg.-AG Kapuzinerberg (10,5° dH)
-  Versorgungszone Sbg.-AG Mönchsberg (11° dH)
-  Versorgungszone Sbg.-AG Parsch (11,6° dH)
-  Versorgungszone Sbg.-AG Fürstenb.-Glanegg (12,0° dH)
-  Versorgungszone Sbg.-AG Gnigl (12,0° dH)
-  Versorgungszone Sbg.-AG Itzling (14,0° dH)
-  Versorgungszone Sbg.-AG Langwied (16,6° dH)
- VERSORGUNGSZONEN DER UMLANDGEMEINDEN (SCHEMATISCH)**
-  Versorgungszone Grödig (8,0° dH)
-  Versorgungszone Anif (9,0° dH)
-  Versorgungszone Wals-Siezenheim (12-14° dH)
-  Versorgungszone Bergheim (15-20° dH)
-  EIGENVERSORGUNG (SCHEMATISCH)
- WASSERSCHUTZGEBIETE**
-  Trinkwasser - Schutzgebiet
-  Trinkwasser - Schongebiet



Plangrundlage: Digitaler Stadtplan  
Datenquelle: Amt für Stadtplanung und Verkehr  
Salzburg AG, Gemeinden

Datenstand: 22.07.2008  
Erstellt am: 08.09.2008