



**Räumliches Entwicklungskonzept 2007**



Gemeinderatsbeschluss vom 17.12.2008

Plannummer: 5.12






**Energieversorgung - Leitungsnetze**

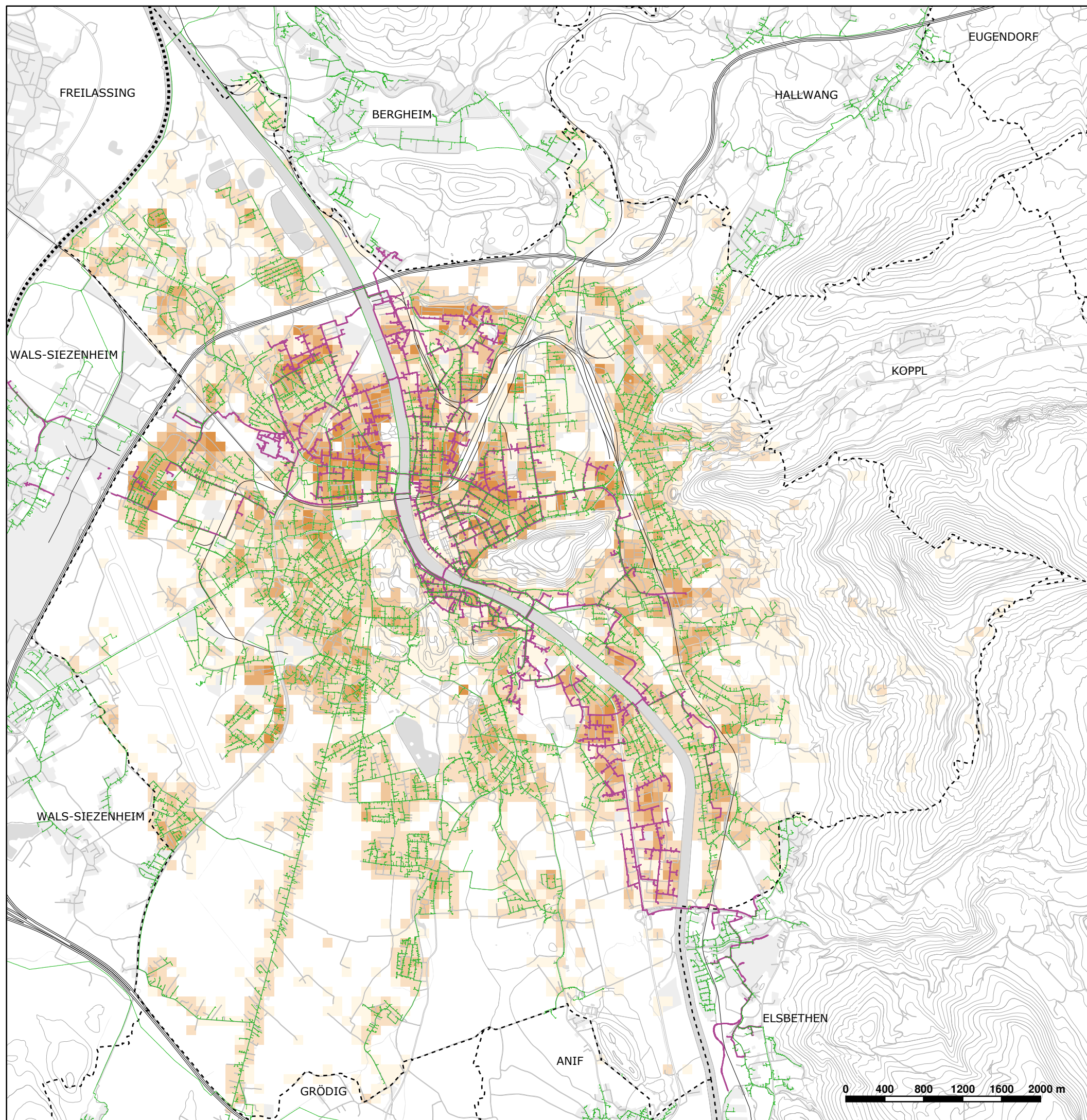
Infrastrukturkonzept

Legende:

-  Erdgasleitungen
-  Fernwärmeleitungen

Einwohner / Hektar

-  0 bis 10
-  11 bis 50
-  51 bis 100
-  101 bis 200
-  201 bis 643



Plangrundlage: Digitaler Stadtplan  
Datenquelle: Amt für Stadtplanung und Verkehr, SIR,  
Salzburg AG: Gas- und Fernwärmeleitungen

Datenstand: Einwohner 2005, Leitungen 2007  
Erstellt am: 22.07.2008