

LEGENDE

Längen- und Flächenmaßstab (M 1 : 1000)

ERLÄUTERUNG	PLANZEICHEN
-------------	-------------

Grenze des Planungsgebietes (außenliegend)

Das Erfordernis von Aufbaustufen wird für das gesamte Planungsgebiet gemäß § 50 Abs 3 Z 2 ROG 2009 („Großprojekte“) festgelegt (§ 51 Abs 2 Z 6 ROG 2009)

FESTLEGUNGEN ZUM VERKEHR

Verlauf der Gemeindestraße (§ 51 Abs 2 Z 2 ROG 2009)

Straßenfluchtlinien (§ 54 ROG 2009)

Verkehrstechnische Aufschließung im Bauplatz (§ 53 Abs 2 Z 12 ROG 2009)

FESTLEGUNGEN ZUR BEBAUUNG

Baufluchtlinie (§ 55 Abs 1 ROG 2009)
Beim Zusammenfallen von Straßenfluchtlinie und Baufluchtlinie ist die Straßenfluchtlinie darzustellen

Bezug der Bauhöhe auf Fixpunkt (§ 57 Abs 2 ROG 2009)
Niveau des Fixpunktes in Metern über Adria

Als Firsthöhe (FH), Traufhöhe (TH) sowie als Gesimshöhe (GH) werden festgelegt:

Höchsthöhen
Angabe in Metern über dem Fixpunkt.

DEKLARATIVE EINTRAGUNGEN:

Landesstraße

Verkehrsfläche Bundes- oder Landesstraßenerweiterung
Beim Zusammenfallen von Hilfslinie zu Abgrenzung der Landesstraße und Baufluchtlinie ist die Baufluchtlinie darzustellen.

Verkehrsfläche Eisenbahn

x) Zahlenangaben nur beispielhaft (lt. Darstellungsverordnung)



STADT : SALZBURG Magistrat

Amt für Stadtplanung und Verkehr

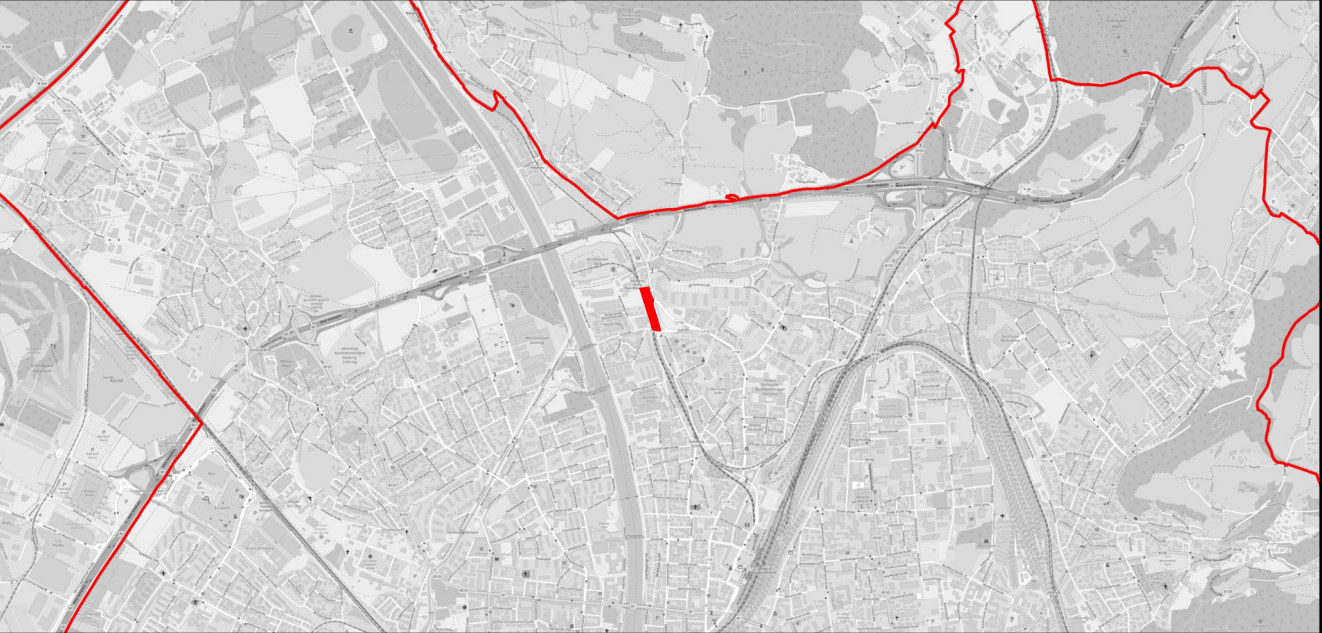
Magistratsabteilung 5

BEBAUUNGSPLAN DER GRUNDSTUFE
ITZLING-MITTE - 13 / G1

ENTWURF FÜR ÖFFENTLICHE AUFLAGE

KENNNUMMER: 401.04/G01

ÜBERSICHTSPLAN M 1:40.000



BESCHLUSS DES GEMEINDERATES VOM	 <div>Dieses Dokument wurde von unserem Amt elektronisch erstellt. Für die Echtheit des Dokuments ist die elektronische Signatur und das zeitliche Stempel des Amt für Stadtplanung und Verkehr</div>
KUNDGEMACHT IM AMTSBLATT NR.: VOM	
WIRKSAMKEITSBEGINN AM	

PLANGRUNDLAGE	Katastralmappe; MA 6/03 - Vermessung und Geoinformation	STAND: 28.01.2026
---------------	---	-------------------

Datum: 28.01.2026	SB.: TK / BB / LE	Maßstab 1 : 1000
Ord.Nr.: 003	ZAHL: 68867/2024	Abl.Nr.: 000