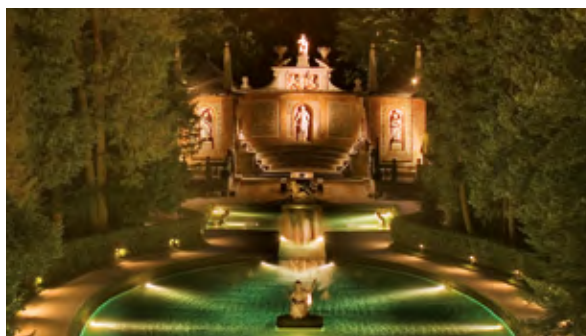


SCHLOSS HELLBRUNN

# Gruppeninformation

BIETEN SIE IHREN GÄSTEN  
EIN EINZIGARTIGES ERLEBNIS



Das Schloss Hellbrunn mit seinen einzigartigen Wasserspielen ist wie geschaffen für das Erlebnis in der Gruppe. Die trickreichen Wasserspiele spritzen aus allen Düsen und Brunnen – doch keine Angst: man wird vielleicht etwas nass dabei, aber sicher nicht durchnässt! Dieses Vergnügen begeistert Besucher aus der ganzen Welt. Hier unser Angebot für Gruppenreisen auf einen Blick.

<b>Öffnungszeiten</b>	April, Oktober	9:00 – 16:30 Uhr *
	Mai, Juni, September	9:00 – 17:30 Uhr *
	Juli, August	9:00 – 21:00 Uhr *
		(ab 18:00 Uhr nur Wasserspiele)

\* Beginn der letzten Führung

<b>Abendführungen Wasserspiele</b>	Juli und August täglich um 19:00, 20:00, 21:00 Uhr
--	---

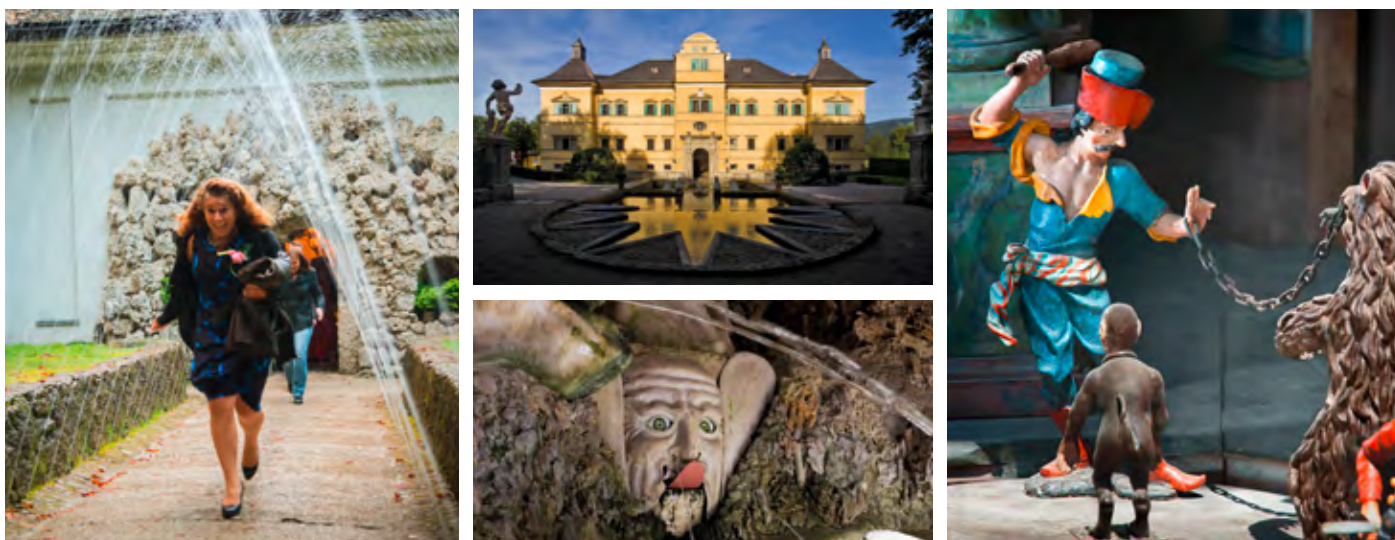
<b>Eintrittspreis</b>	Gruppen ab 20 Personen	10,50 EUR pro Person
	Kinder (4–18 Jahre)	5,50 EUR pro Person

Reiseleiter und Chauffeur sind frei  
Bei Schulklassen: pro 10 Schüler eine Lehrperson frei

Für Fragen und Buchungen wenden Sie sich bitte an:

**Schlossverwaltung Hellbrunn**  
Fürstenweg 37, A-5020 Salzburg  
Telefon +43 (0) 662 82 03 72-0  
Fax +43 (0) 662 82 03 72-4931  
E-Mail: [info@hellbrunn.at](mailto:info@hellbrunn.at) · [www.hellbrunn.at](http://www.hellbrunn.at)

  
**HELLBRUNN**  
Lustschloss zu Salzburg



<b>Ticket</b>	Aller guten Dinge sind Drei – diese Stationen enthält das Hellbrunn-Ticket:	
<b>Wasserspiele mit Führung</b>	D, E, F, I,	Dauer der Führung ca. 40 Minuten
<b>Schloss mit Audioguide</b>	D, E, F, I, SP, RUS, JAP,	Dauer 40 Minuten
<b>Besichtigung des Volkskundemuseums</b>		Fußweg 10 Minuten Dauer ca. 1 Stunde

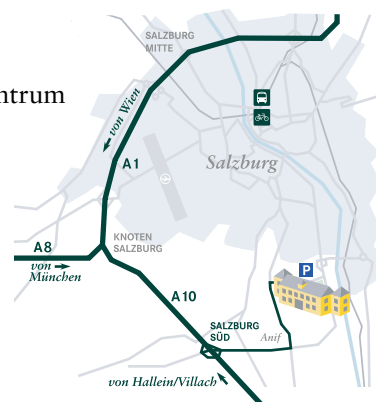
**Bezahlung** Bar, Bankomat- oder Kreditkarte, Verrechnung mittels Voucher möglich

Um Wartezeiten zu vermeiden, reservieren wir gerne für Sie. Bitte teilen Sie uns den Wunschtermin und die gewünschte Uhrzeit für Ihre Gruppenführung durch die Wasserspiele mit: [info@hellbrunn.at](mailto:info@hellbrunn.at) oder +43 (0) 662 82 03 72-0.

Die reservierten Karten holen Sie bitte am Tag Ihrer Führung spätestens 15 Minuten vor Führungsbeginn an der Kassa der Wasserspiele ab.

### Anfahrt

- Von Wien und Linz** Knoten Salzburg Richtung Villach  
Abfahrt Salzburg Süd Richtung Anif/Zentrum  
Beschilderung Schloss Hellbrunn folgen
- Von Italien-Villach  
u. München/Brenner** Abfahrt Salzburg Süd Richtung  
Anif/Zentrum  
Beschilderung Schloss Hellbrunn folgen



Hellbrunn ist besonders busfreundlich. Bei Besichtigung der Wasserspiele ist das Parken für Busse kostenlos. Es sind ausreichend Busparkplätze vorhanden.

Mitgliedsbetrieb der Salzburg Card und Salzburger Land Card – der Eintritt ist inkludiert.